

Lezione 4

Interfacce utente in Debian

Sistemi Operativi (9 CFU), CdL Informatica, A. A. 2022/2023

Dipartimento di Scienze Fisiche, Informatiche e Matematiche

Università di Modena e Reggio Emilia

<http://weblab.ing.unimo.it/people/andreolini/didattica/sistemi-operativi>

Quote of the day

(Meditate, gente, meditate...)

“If you don’t fail at least ninety percent of the time, you are not aiming high enough.”

Alan Curtis Kay (1940-)

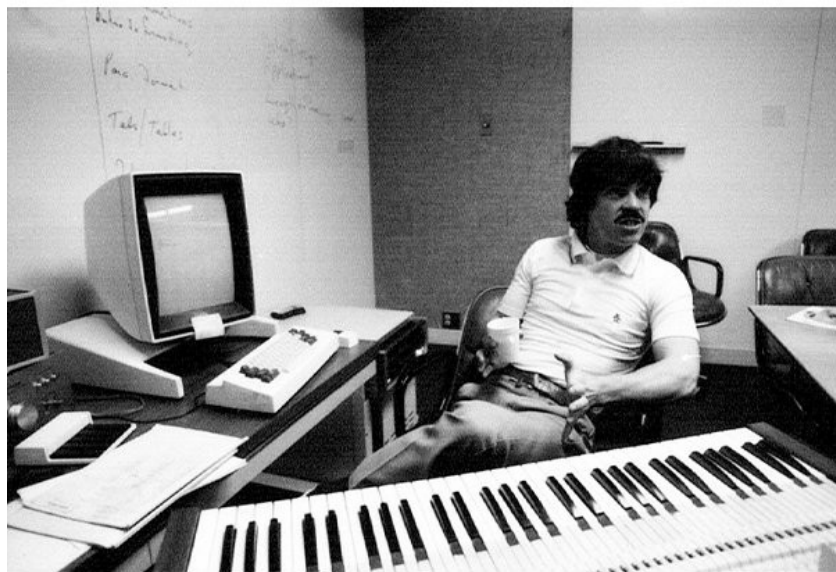
Informatico americano

Vincitore del premio Turing 2003

Pioniere programmazione oggetti

Inventore linguaggio Smalltalk

Pioniere interfacce grafiche



SOLUZIONI DEGLI ESERCIZI

Esercizio 1 (1 min.)

Effettuate il login nell'ambiente desktop "GNOME" con le credenziali dell'utente **Studente SO**.

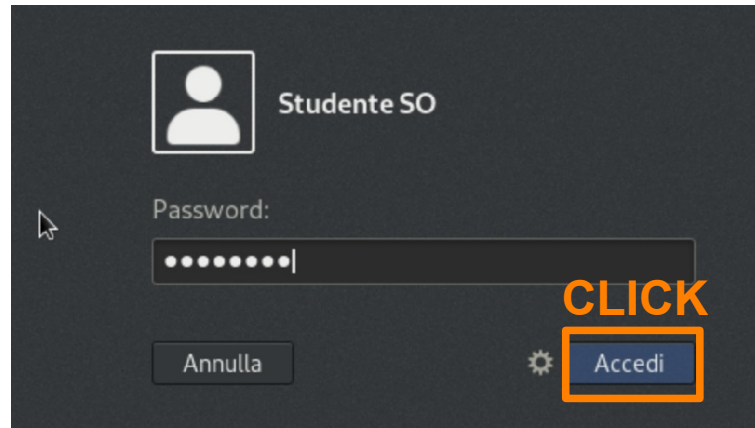
Selezione dell'utente

Si seleziona l'utente di nome **Studente SO**, cliccandoci sopra.



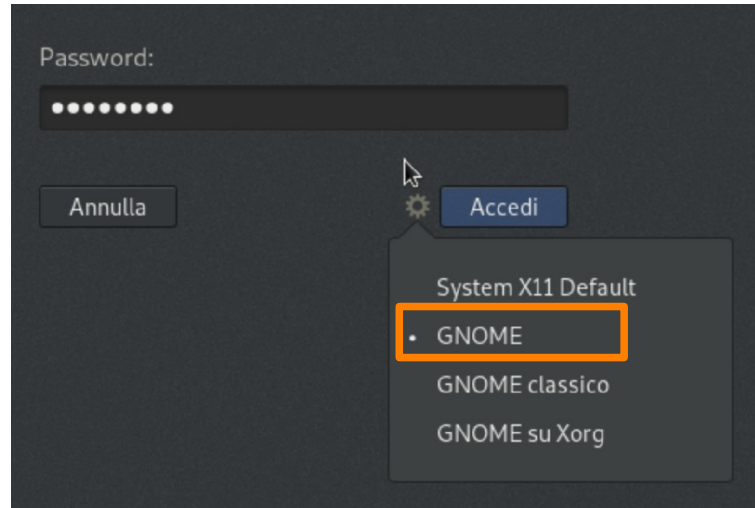
Immissione della password

Si immette la password dell'utente **Studente SO**.



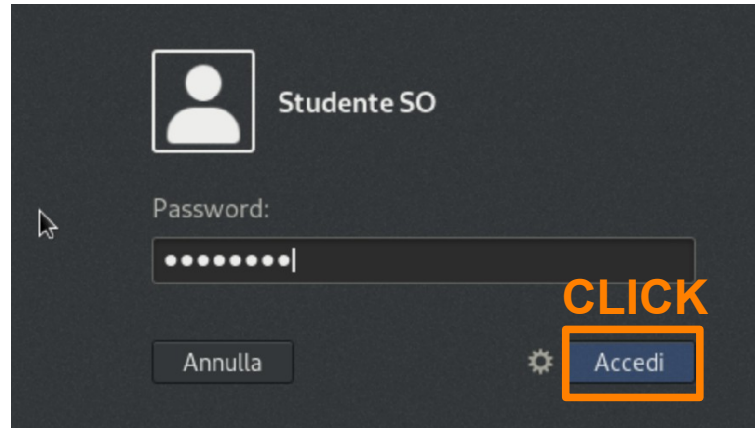
Scelta dell'ambiente desktop

Si clicca sul menu di scelta desktop e si seleziona la voce GNOME.



Accesso

Si clicca sul pulsante Accedi.

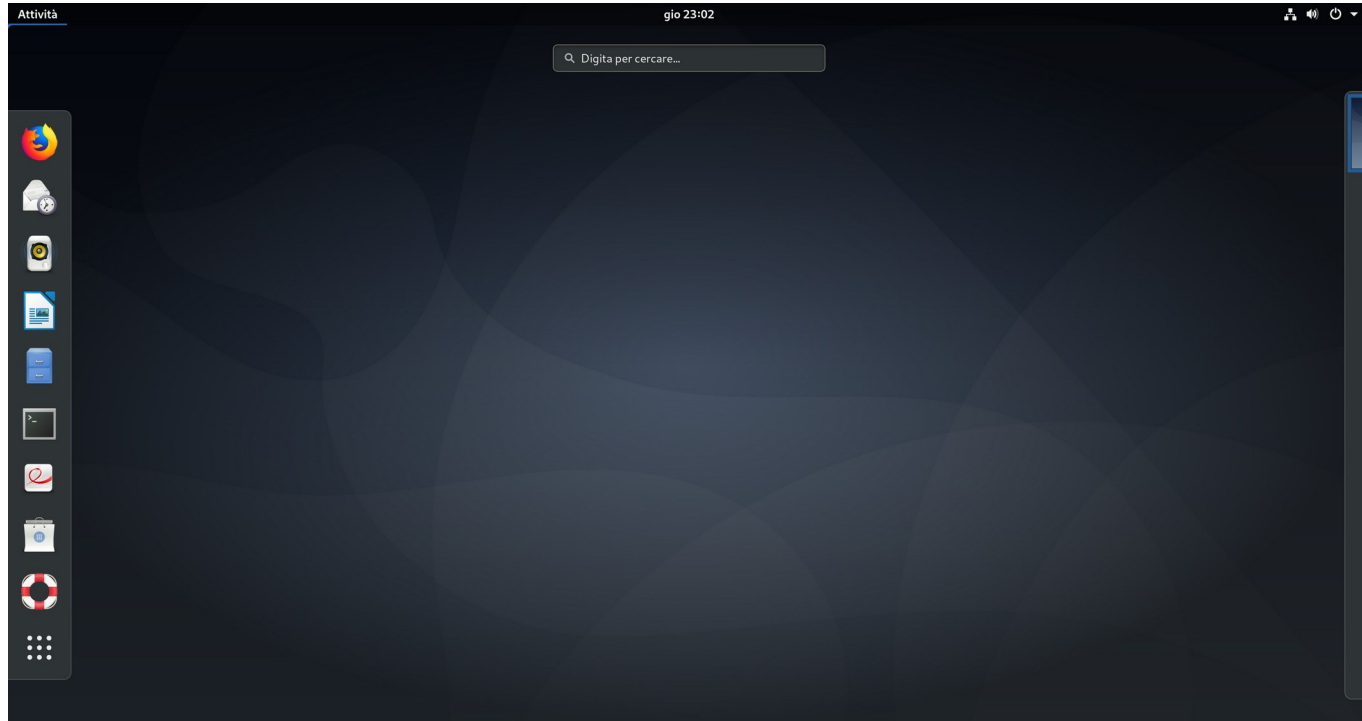


Esercizio 2 (2 min.)

Individuate l'applicazione "To Do" e trascinatela nel cruscotto delle applicazioni.

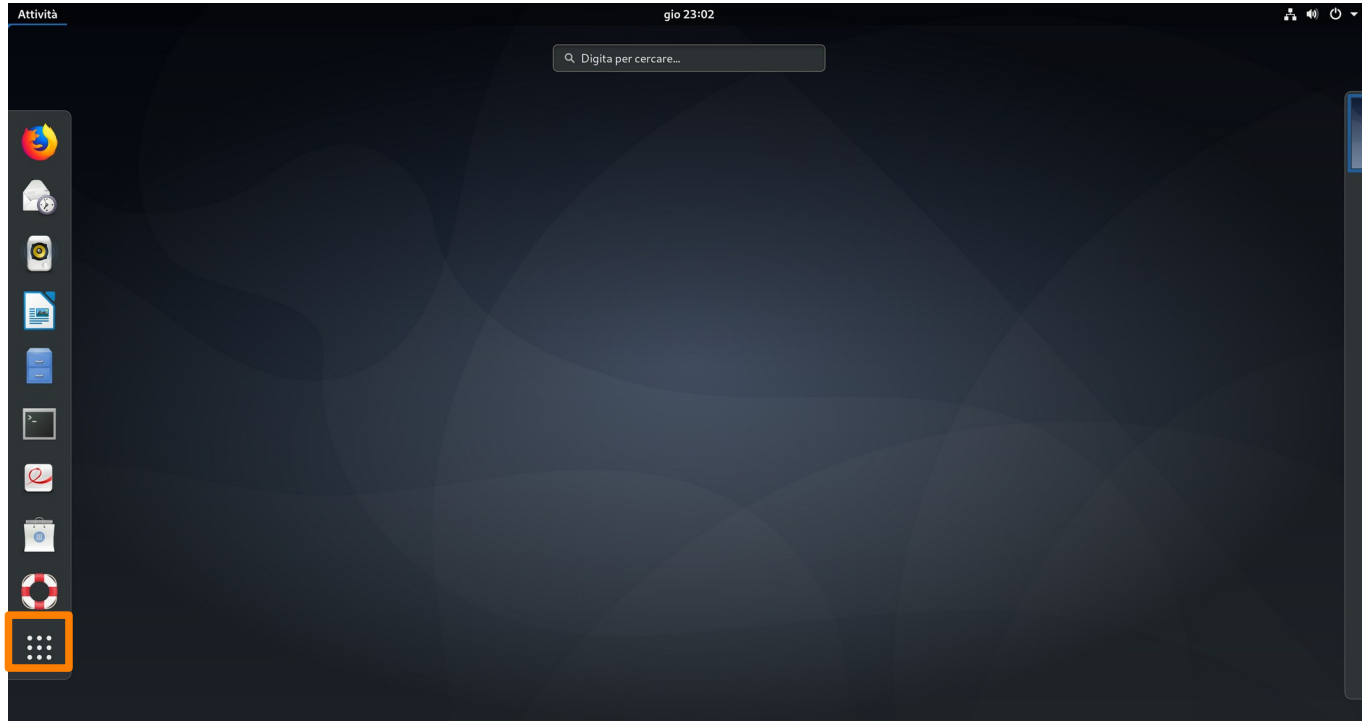
Attivazione menu Attività

Si attiva il menu Attività con il tasto <SUPER>.



Ricerca applicazione

Si individua il menu “Mostra applicazioni”.



Ricerca applicazione

Cliccando sul menu, si dovrebbe vedere l'elenco completo delle applicazioni.



Ricerca applicazione

Se invece si vede l'elenco delle applicazioni frequenti, è sufficiente cliccare sul pulsante "Tutte".



Individuazione applicazione

Si scorre l'elenco delle applicazioni fino ad individuare quella di nome **To Do**.



Individuazione applicazione

Si trascina l'icona sul cruscotto delle applicazioni.

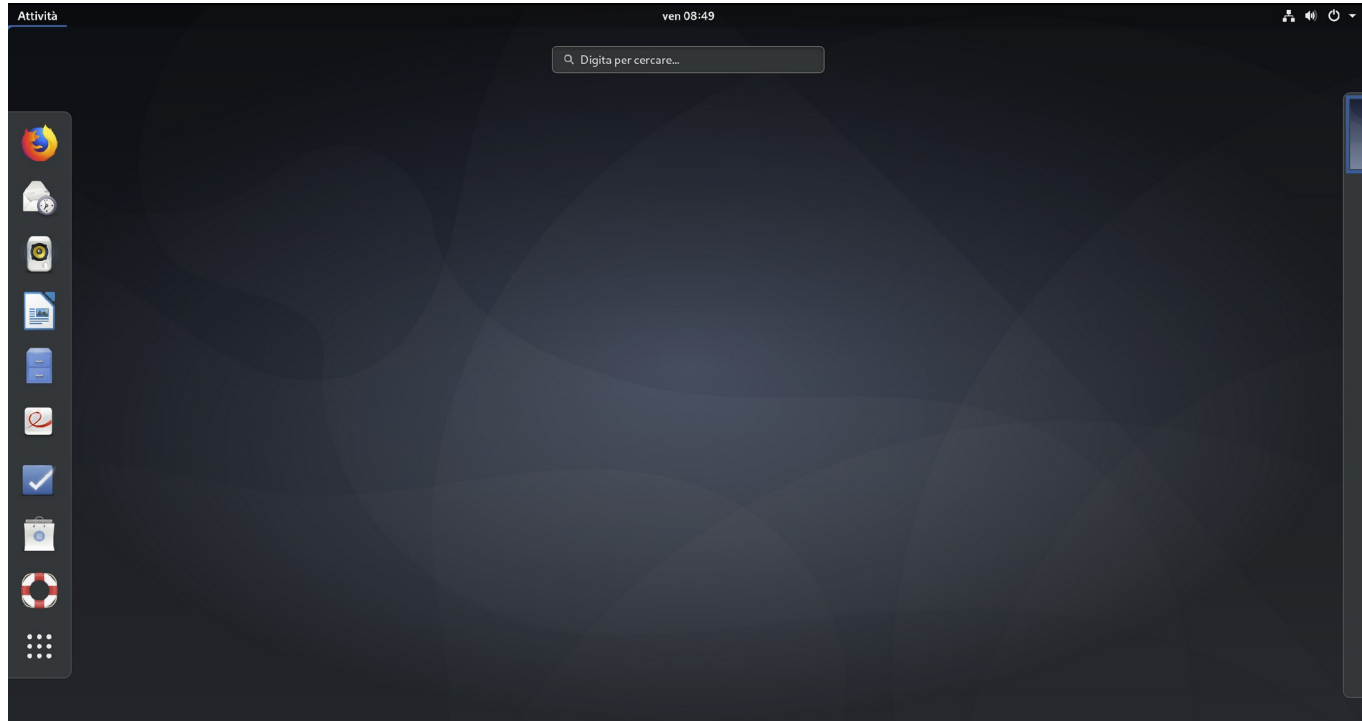


Esercizio 3 (2 min.)

Cercate l'applicazione "Terminal" e trascinatela nel cruscotto delle applicazioni.

Attivazione menu Attività

Si attiva il menu Attività con il tasto <SUPER>.



Ricerca applicazione

Si digita la stringa **Terminal** nel form di ricerca.



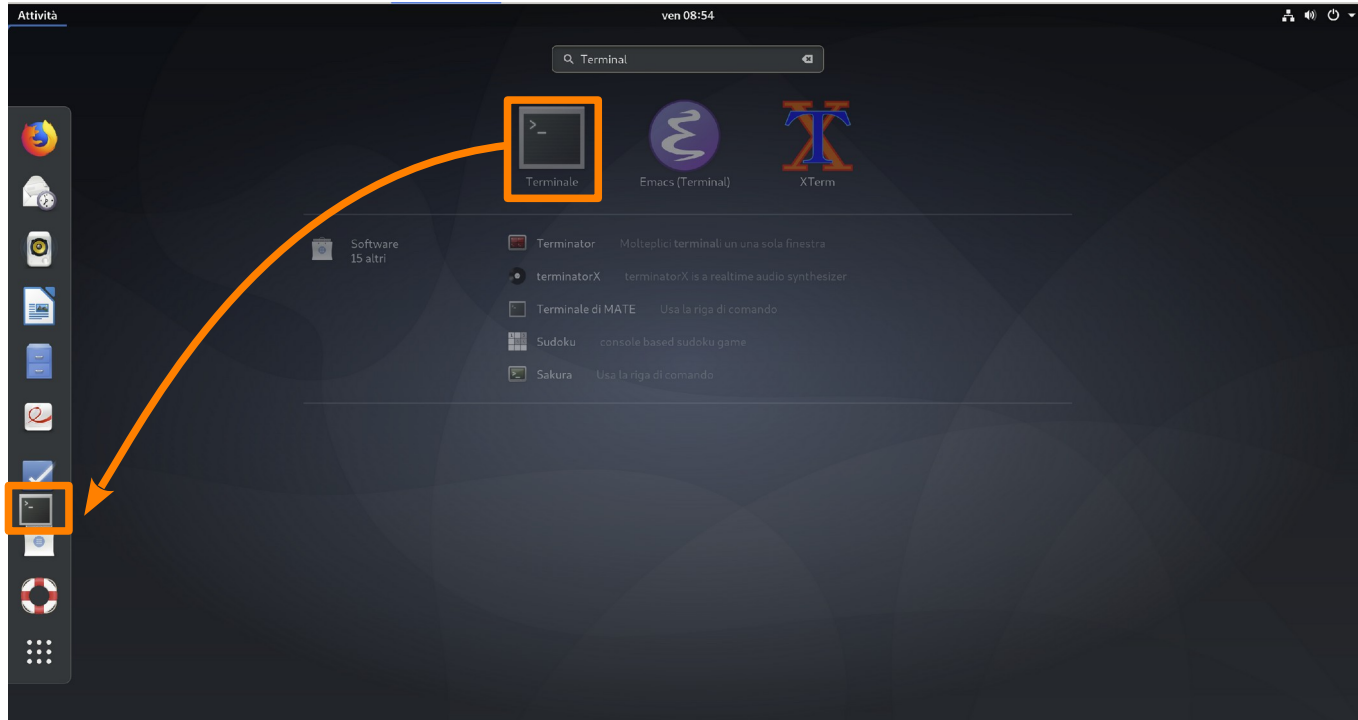
Individuazione applicazione

Tra i risultati compare l'applicazione **Terminale**.



Individuazione applicazione

Si trascina l'icona sul cruscotto delle applicazioni.



Esercizio 4 (3 min.)

Eseguite:

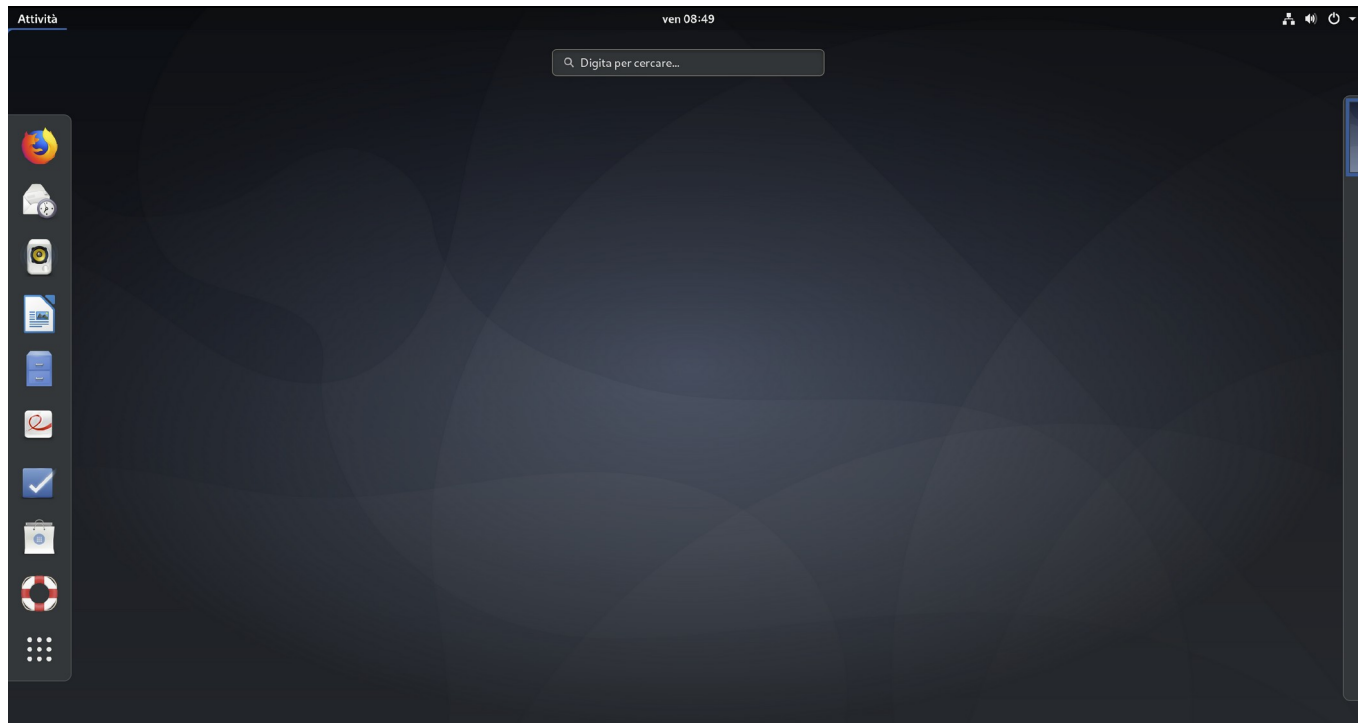
il client di posta elettronica nella prima area di lavoro;

il browser Web nella seconda area di lavoro;

l'applicazione "Impostazioni" nella terza area di lavoro.

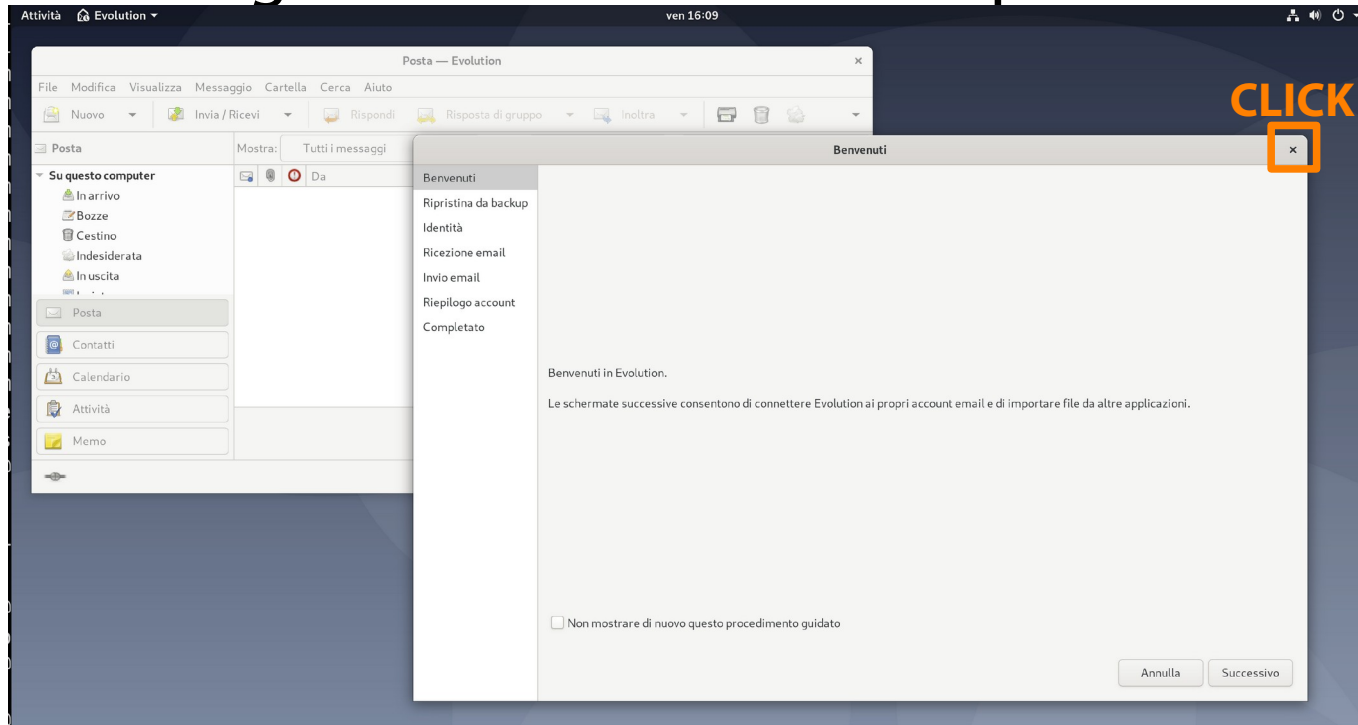
Attivazione menu Attività

Si attiva il menu Attività con il tasto <SUPER>.



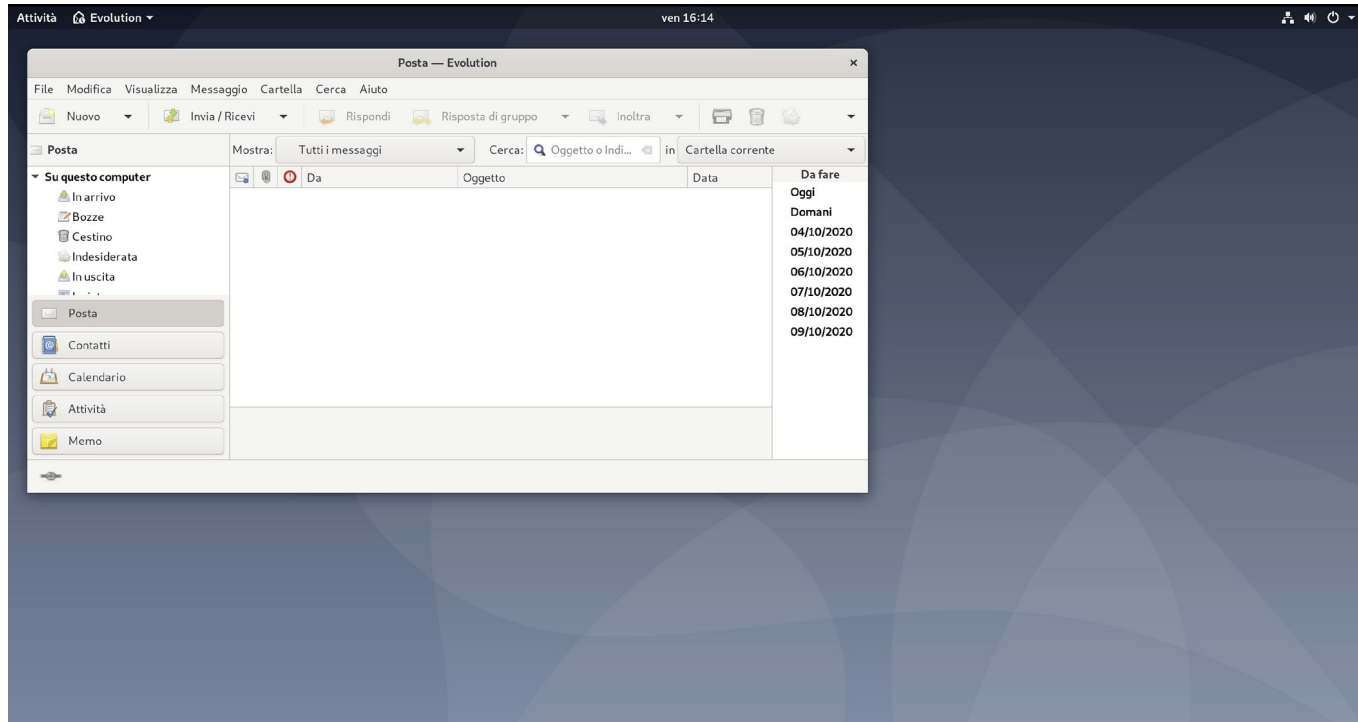
Attivazione menu Attività

Dovrebbe comparire l'applicazione. Si può terminare il wizard di configurazione cliccando sul pulsante **X**.



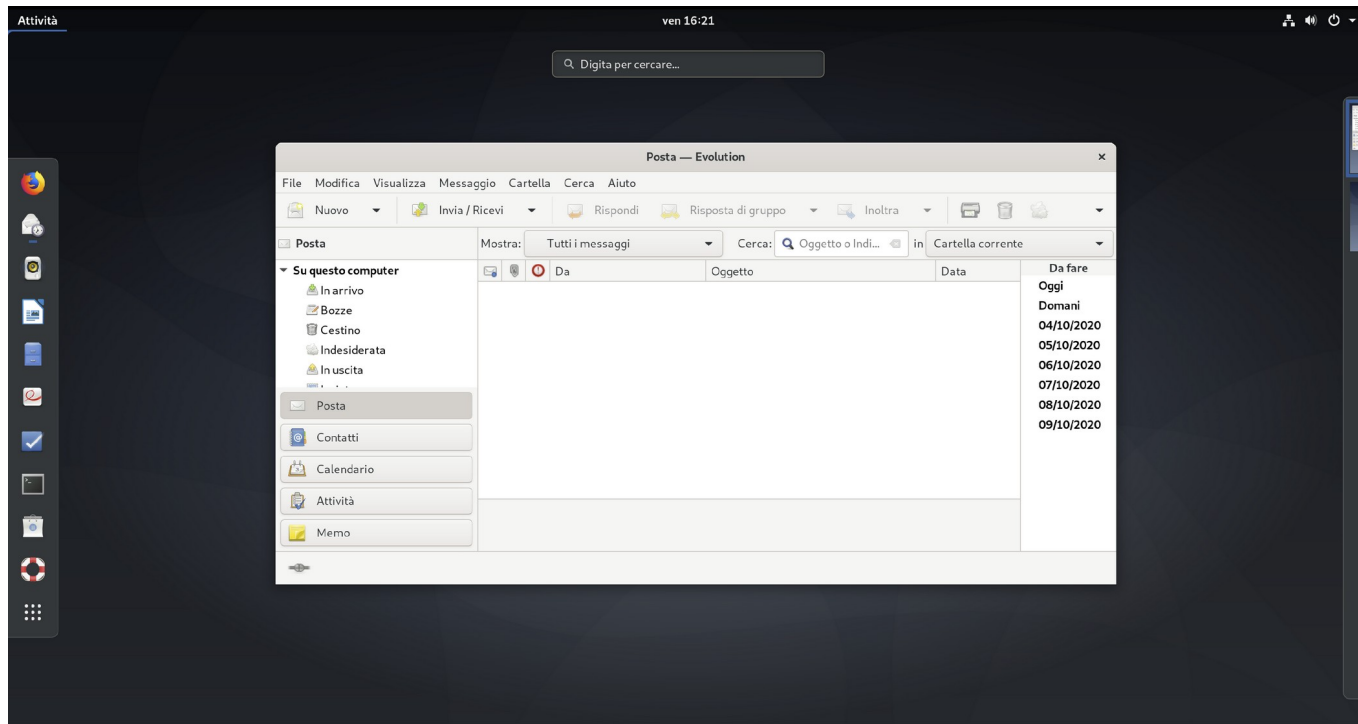
Attivazione menu Attività

Dovrebbe rimanere solo la GUI principale di **Evolution**.



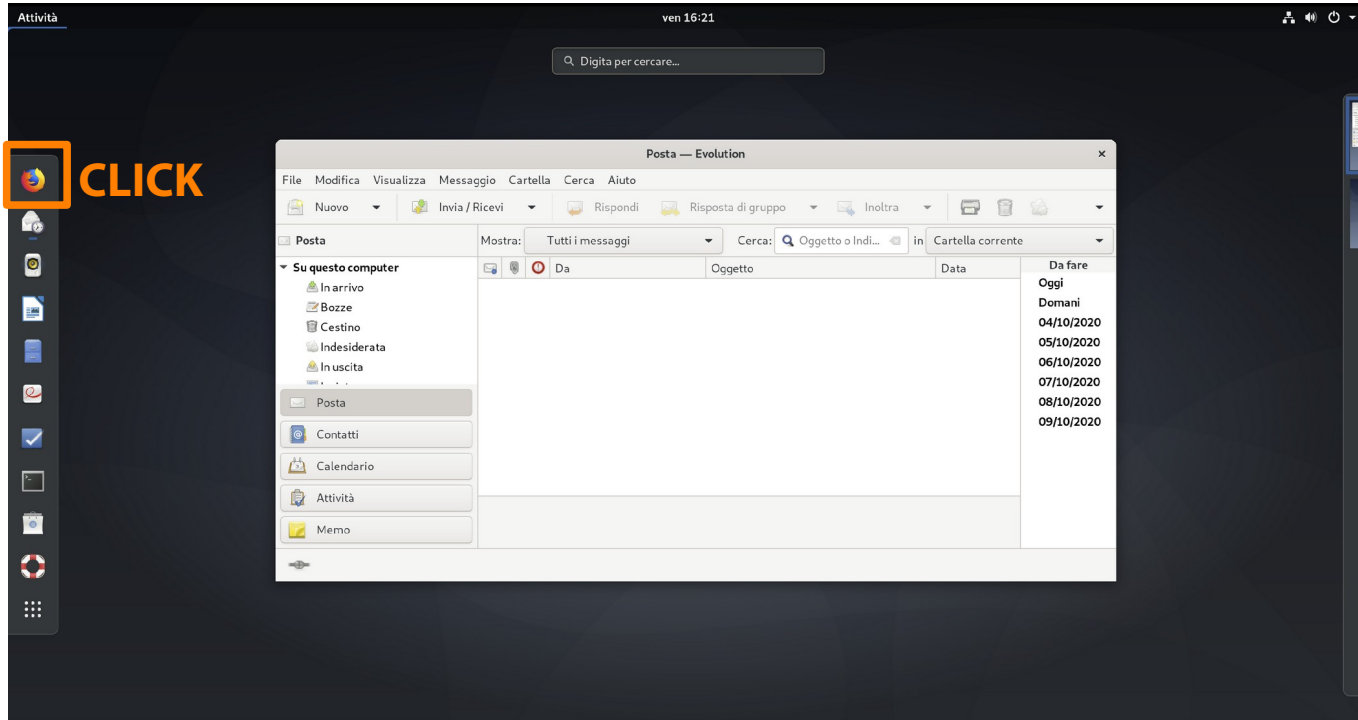
Attivazione menu Attività

Si attiva il menu Attività con il tasto <SUPER>.



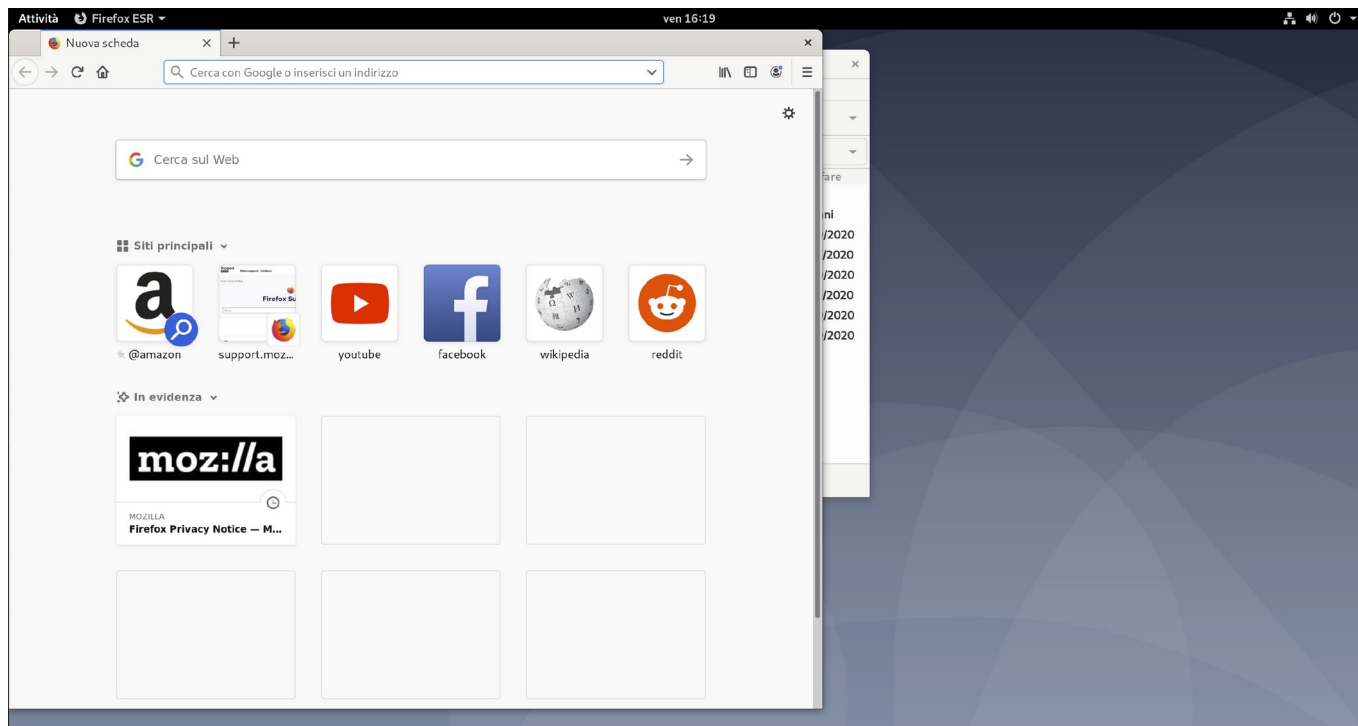
Attivazione menu Attività

Si clicca sull'icona di **Firefox** (browser Web).



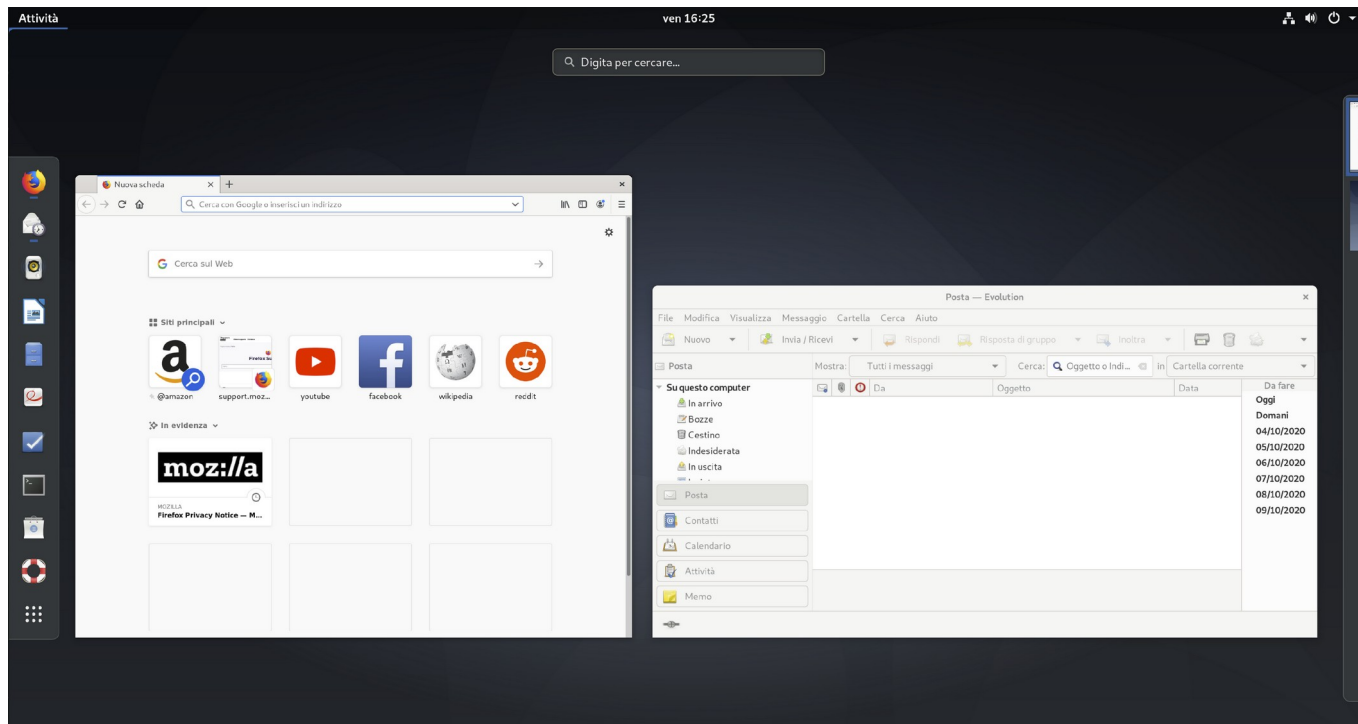
Attivazione menu Attività

Dovrebbe comparire l'applicazione.



Attivazione menu Attività

Si attiva il menu Attività con il tasto <SUPER>.



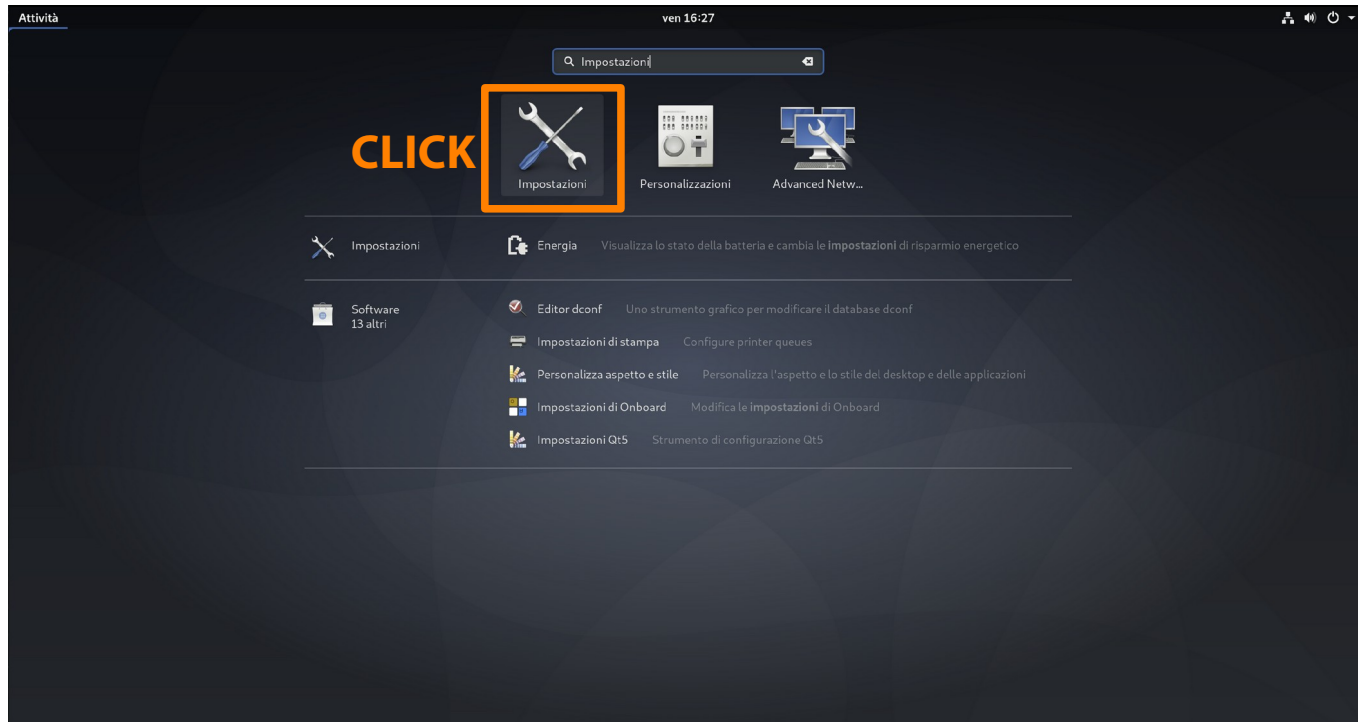
Ricerca applicazione

Si digita la stringa **Impostazioni** nel form di ricerca.



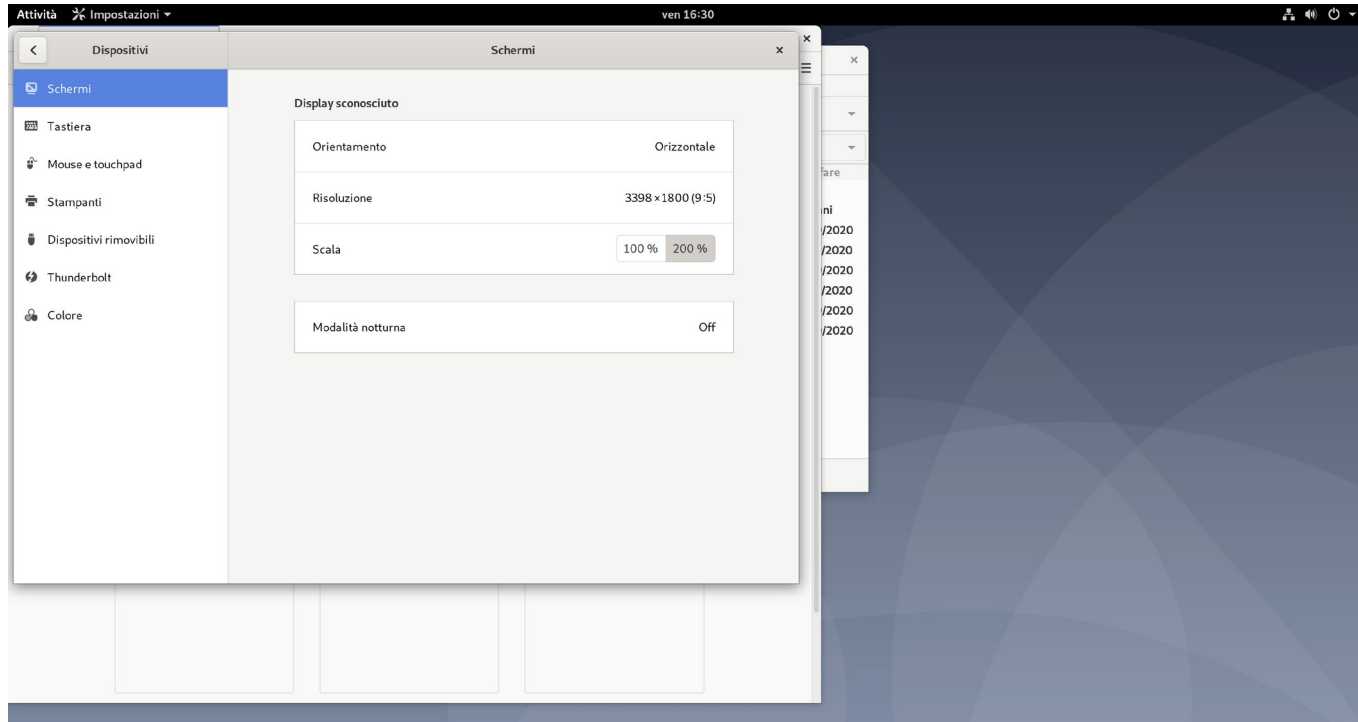
Individuazione applicazione

Tra i risultati compare l'applicazione **Impostazioni**.
Si clicca sull'icona evidenziata nell'immagine.



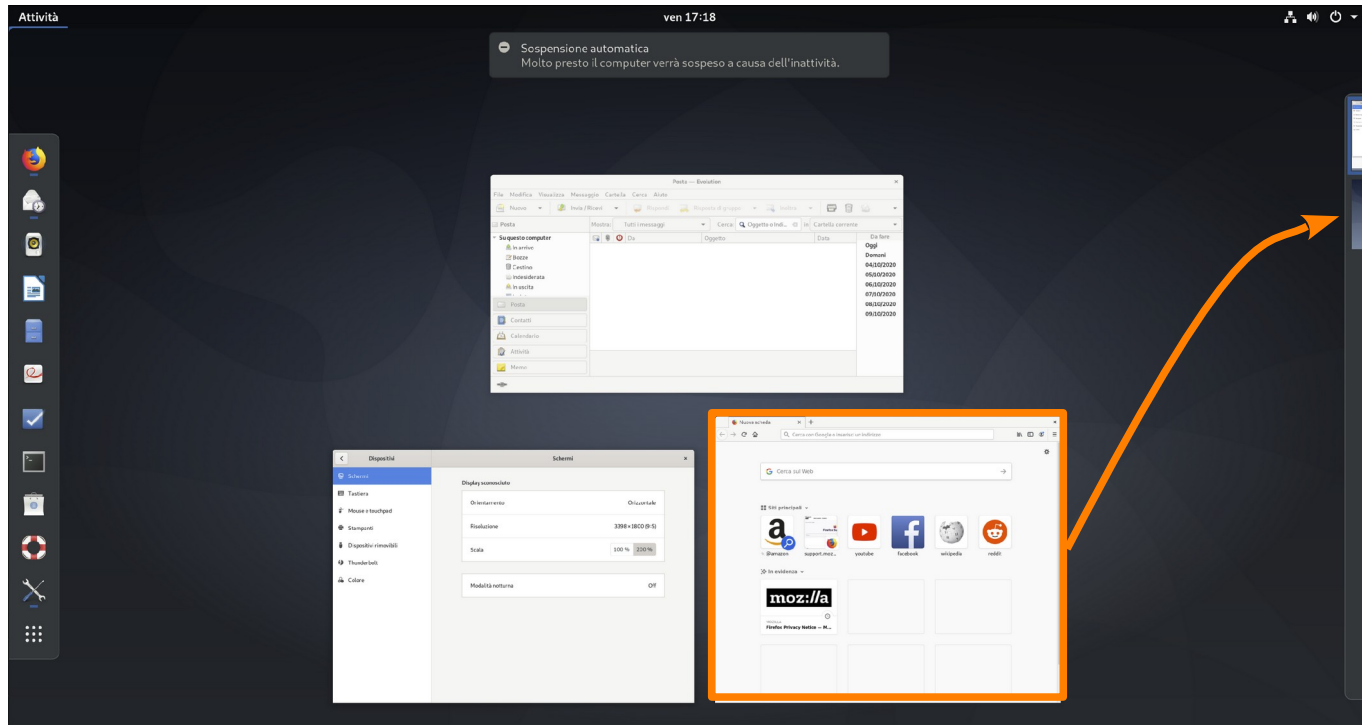
Attivazione menu Attività

Dovrebbe comparire l'applicazione.



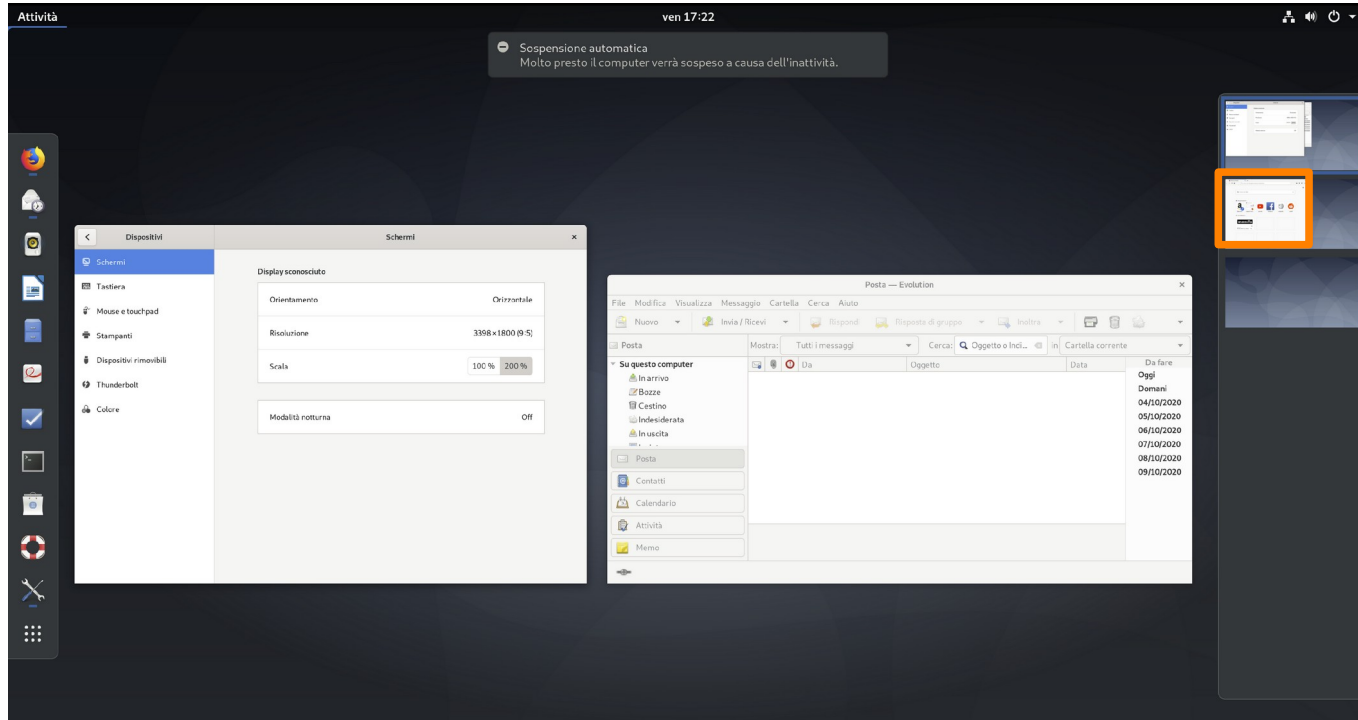
Attivazione menu Attività

Si trascina la miniatura di **Firefox** nell'area di lavoro più in basso.



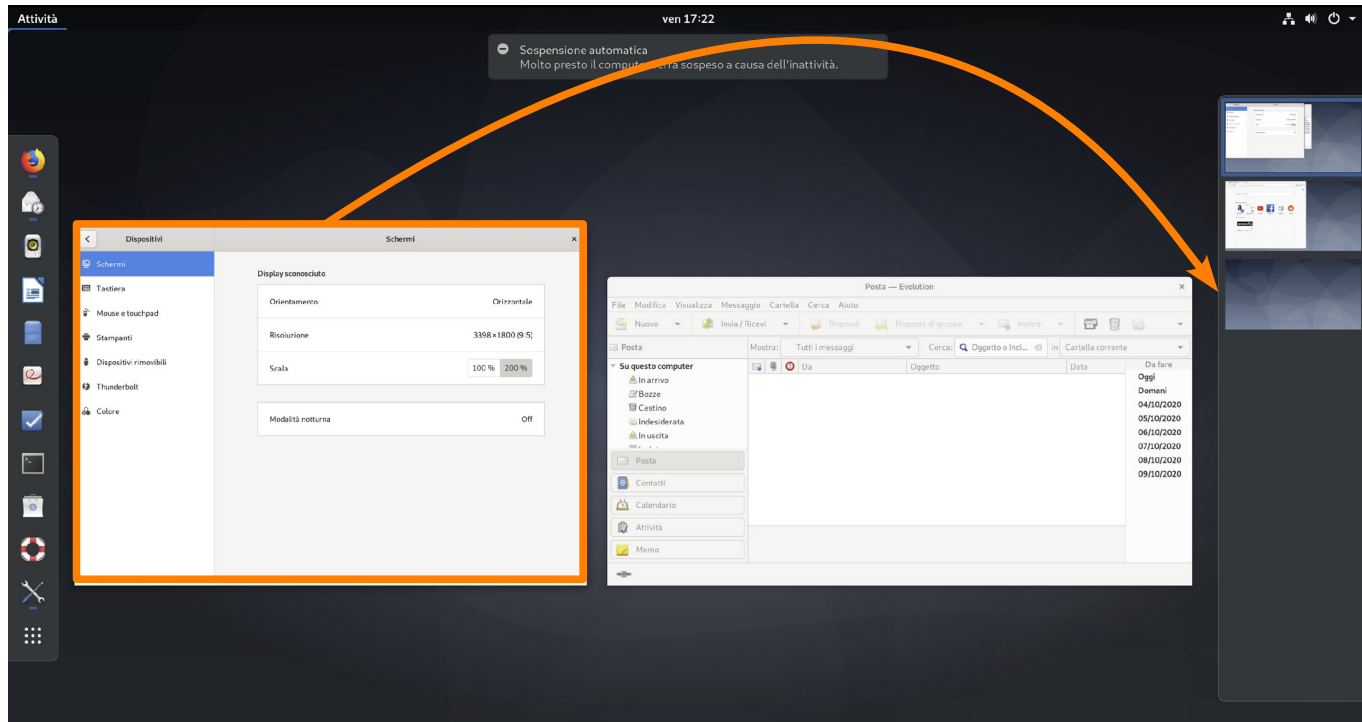
Attivazione menu Attività

Firefox dovrebbe trovarsi nella seconda area di lavoro.



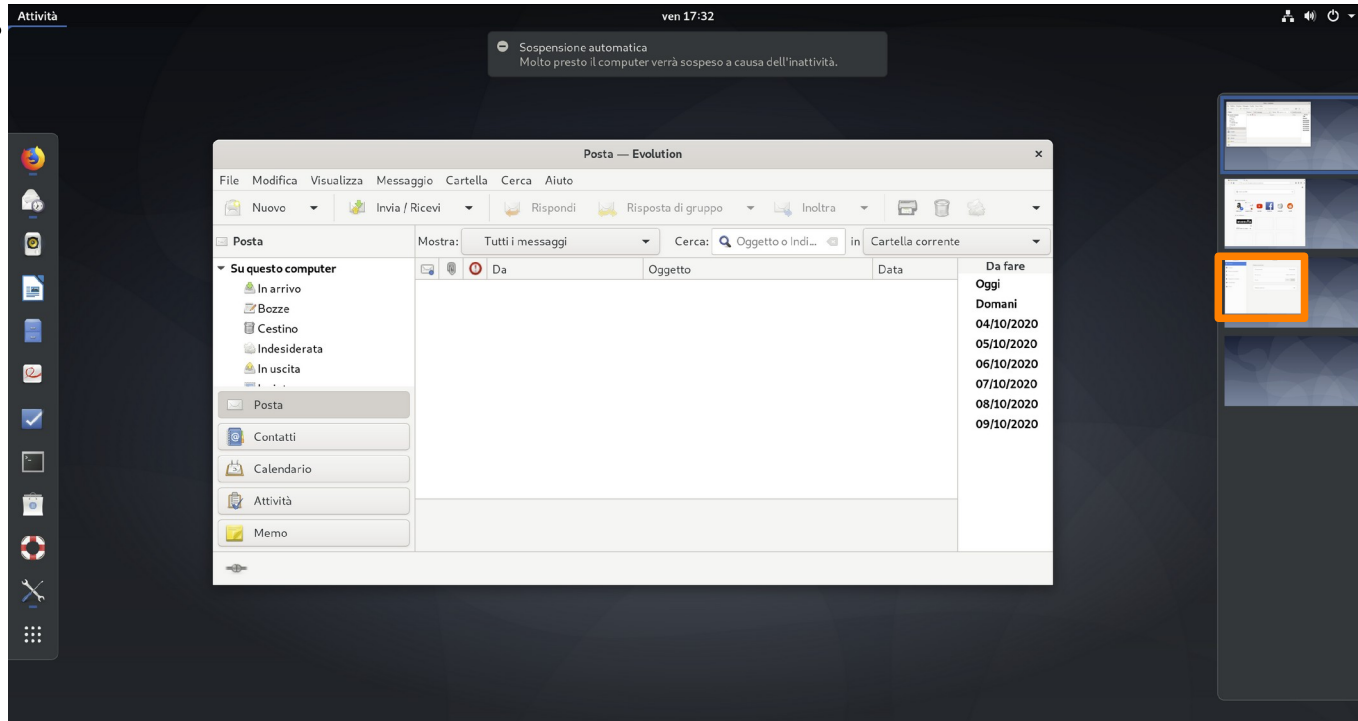
Attivazione menu Attività

Si trascina la miniatura di **Impostazioni** nell'area di lavoro più in basso.



Attivazione menu Attività

Impostazioni dovrebbe trovarsi nella terza area di lavoro.

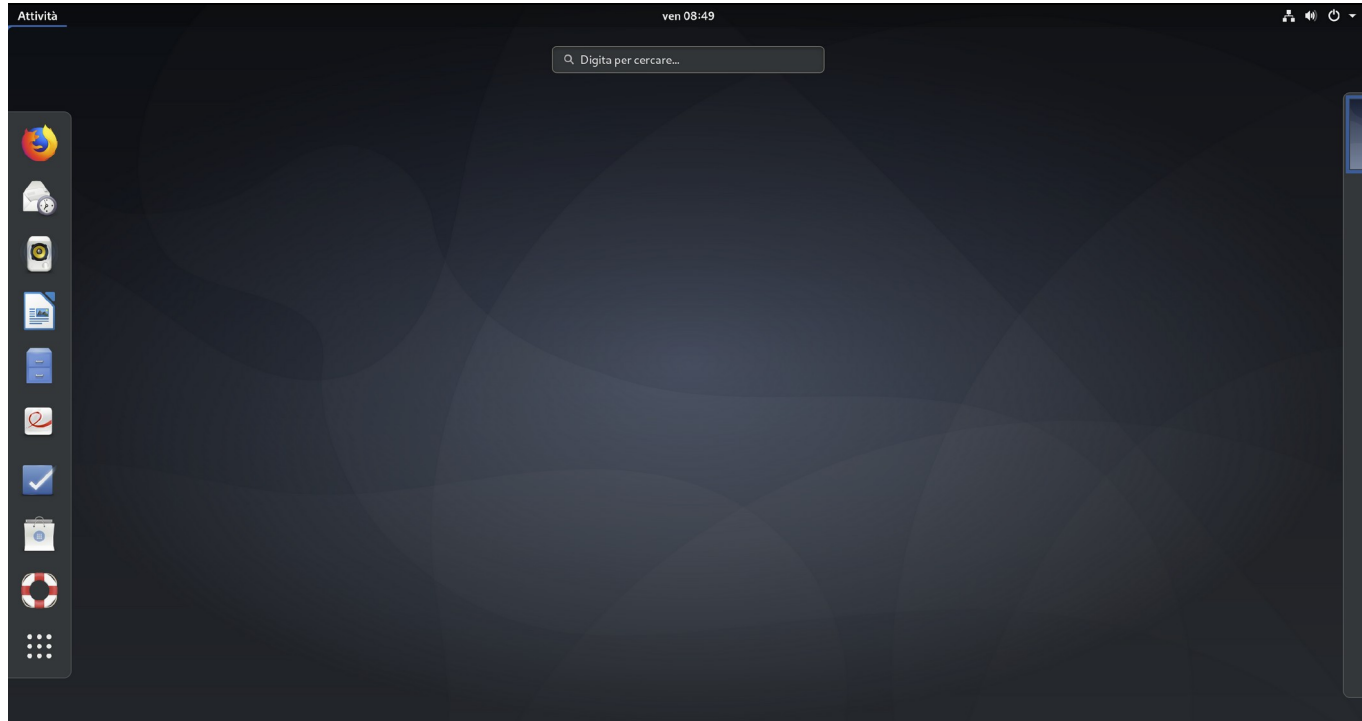


Esercizio 5 (2 min.)

Piazzate due emulatori di terminali uno vicino all'altro, in modalità "tiling".

Attivazione menu Attività

Si attiva il menu Attività con il tasto <SUPER>.



Ricerca applicazione

Si digita la stringa **Terminal** nel form di ricerca.



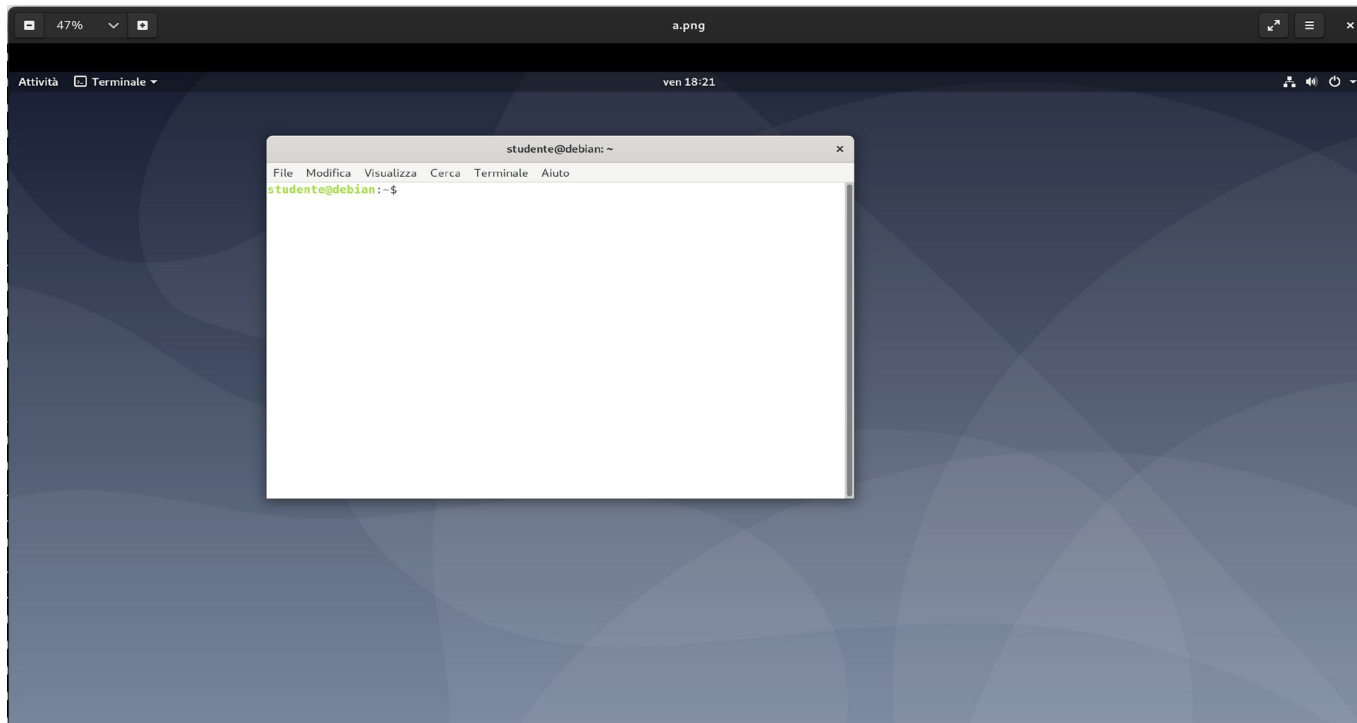
Individuazione applicazione

Tra i risultati compare l'applicazione **Terminal**. Si clicca sull'icona evidenziata nell'immagine.



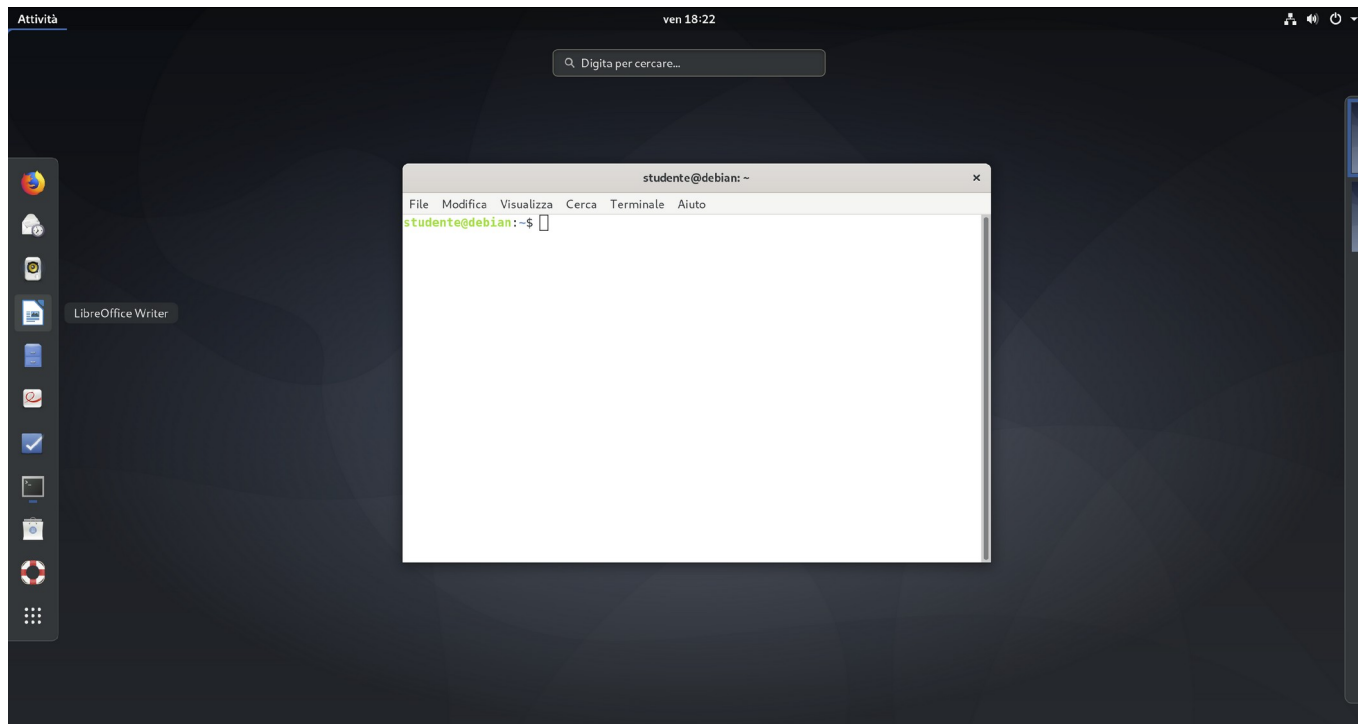
Attivazione menu Attività

Dovrebbe comparire l'applicazione.



Attivazione menu Attività

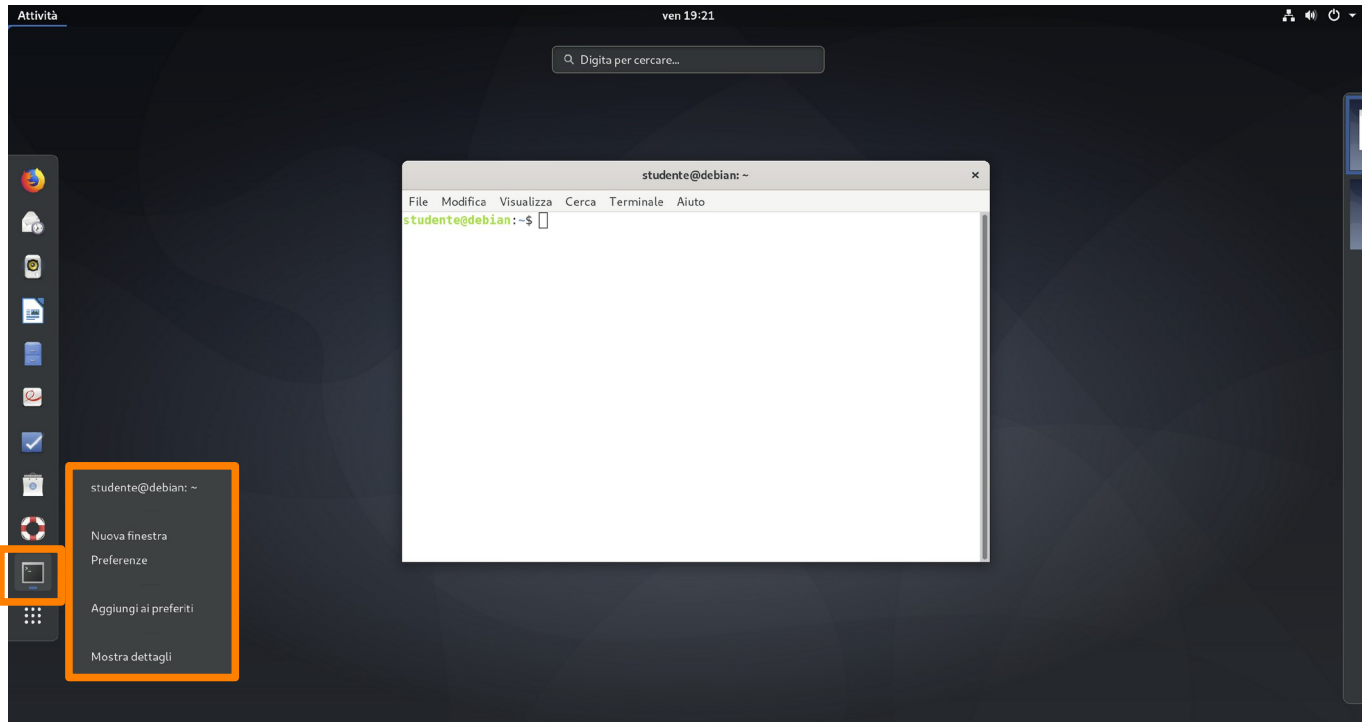
Si attiva il menu Attività con il tasto <SUPER>.



Attivazione menu Attività

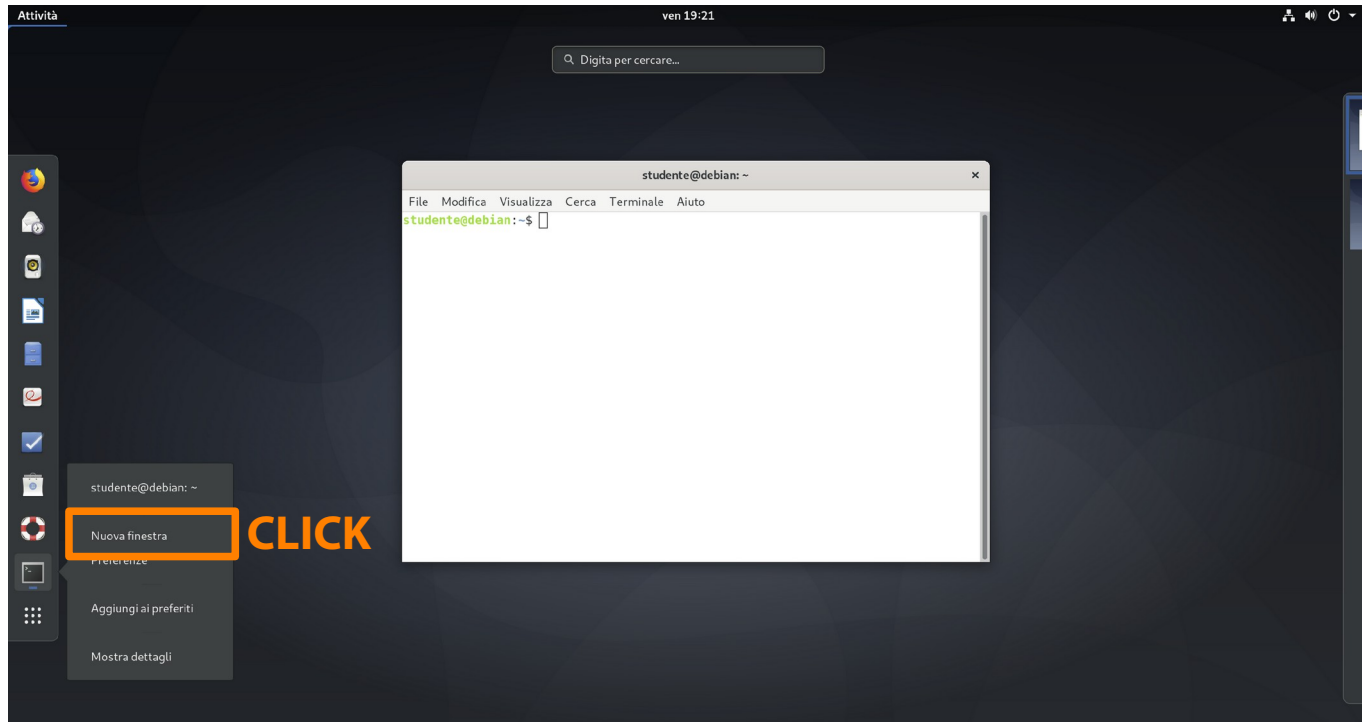
Si seleziona il menu di contesto di **Terminal**, cliccando con il tasto destro sull'icona corrispondente.

**RIGHT
CLICK**



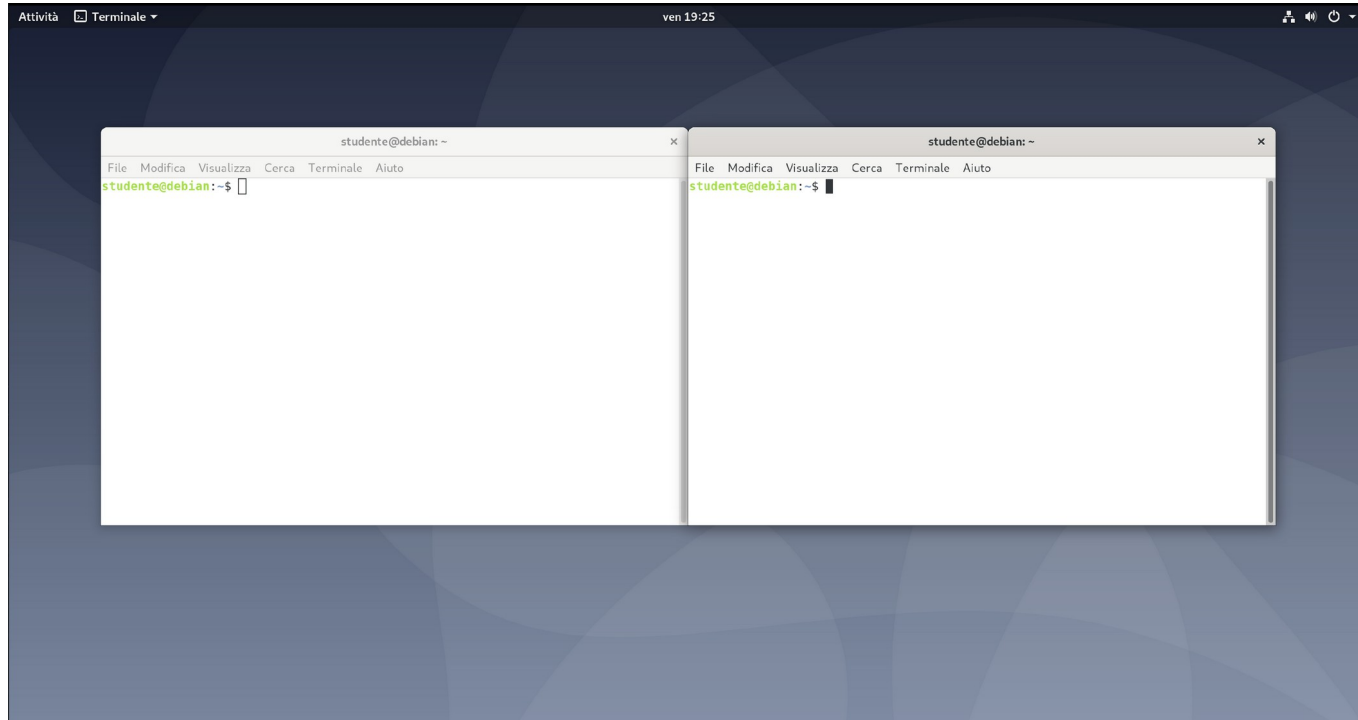
Attivazione menu Attività

Si esegue una nuova istanza di **Terminal**, cliccando sulla voce di menu evidenziata.



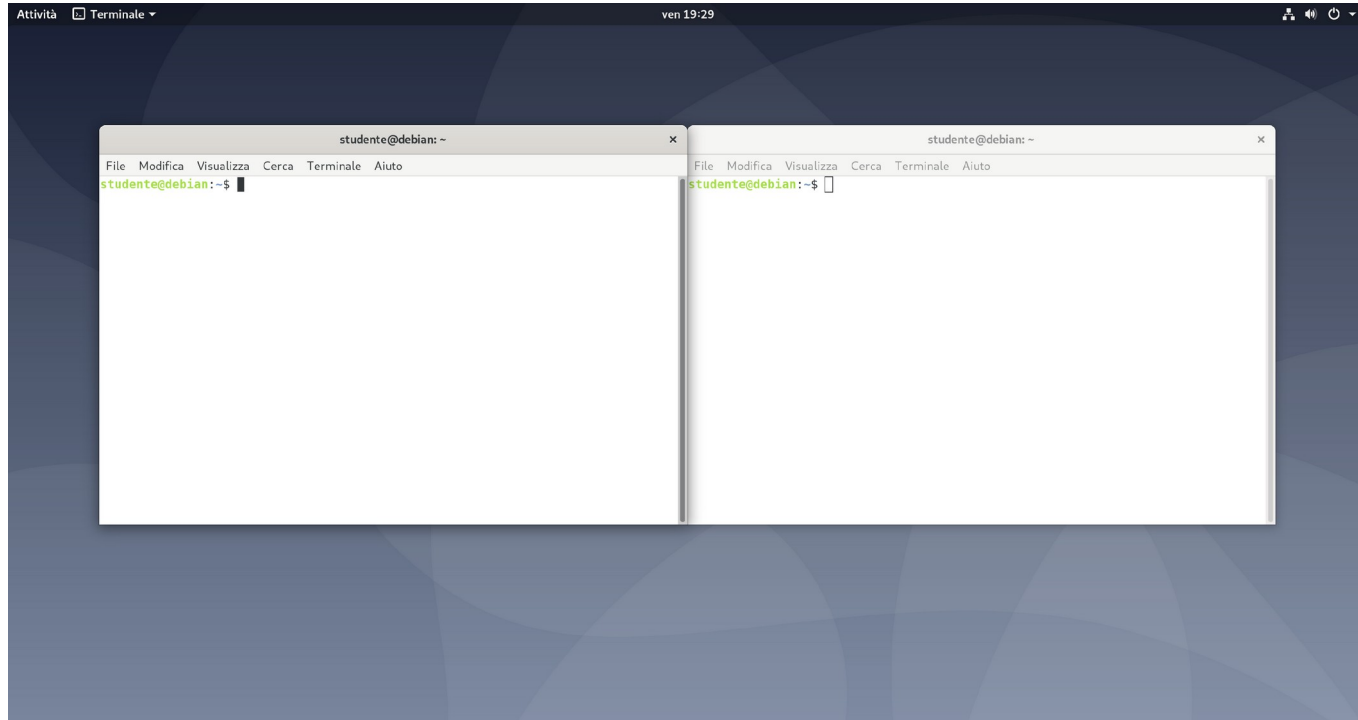
Attivazione menu Attività

Dovrebbe comparire una nuova finestra di **Terminal**.



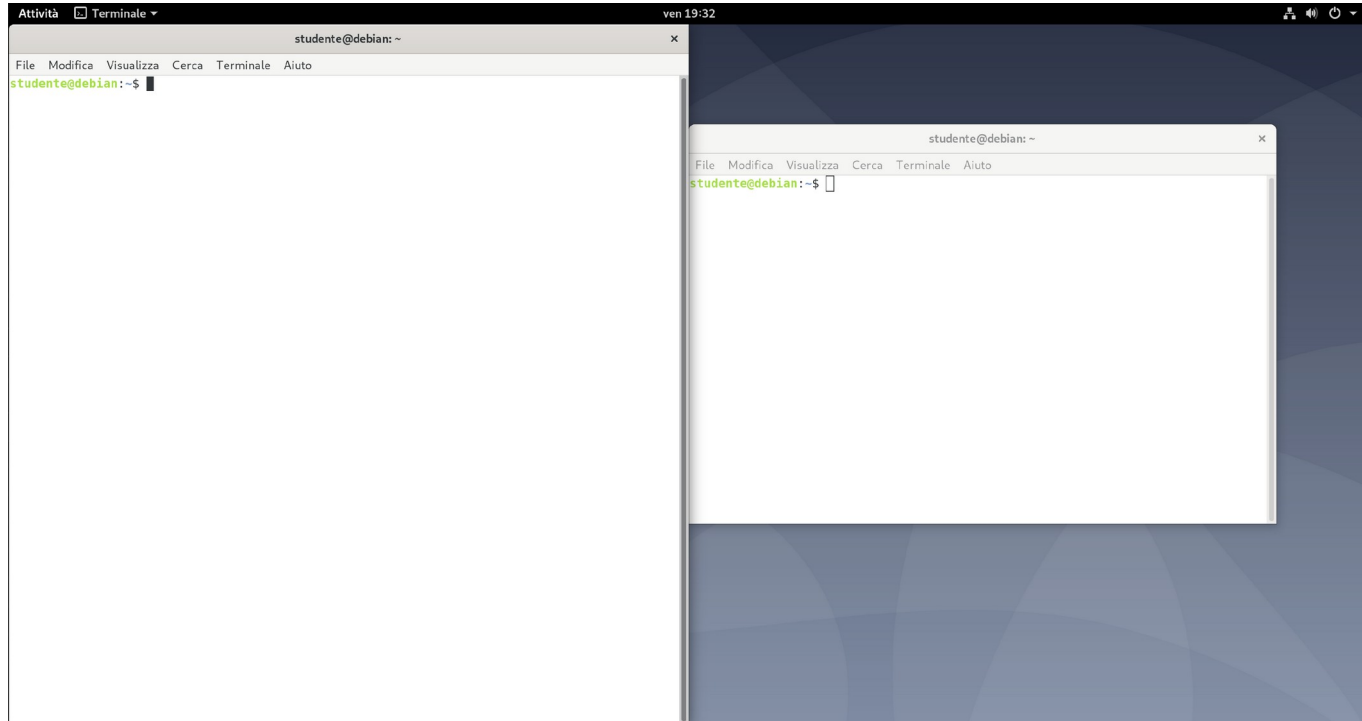
Attivazione menu Attività

Si seleziona l'istanza a sinistra, cliccandola.



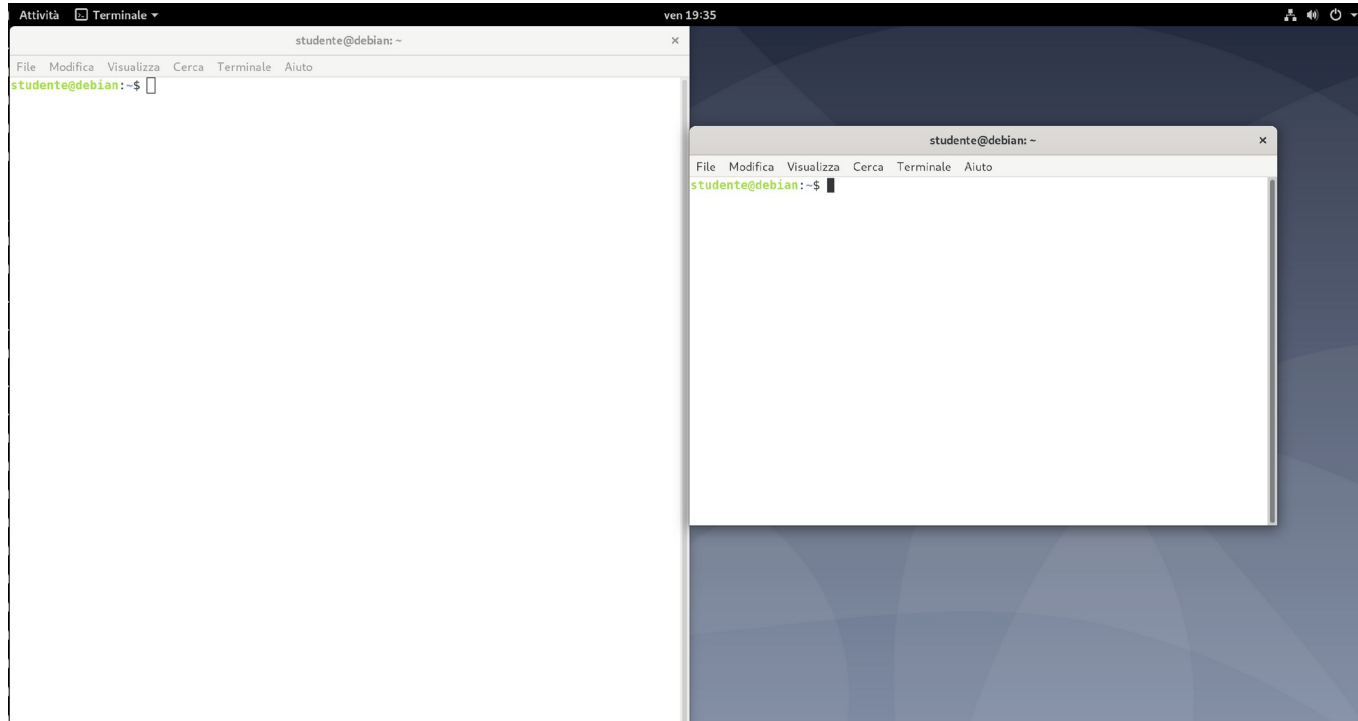
Attivazione menu Attività

Si posiziona la finestra con **<SUPER>-<LEFT>**.



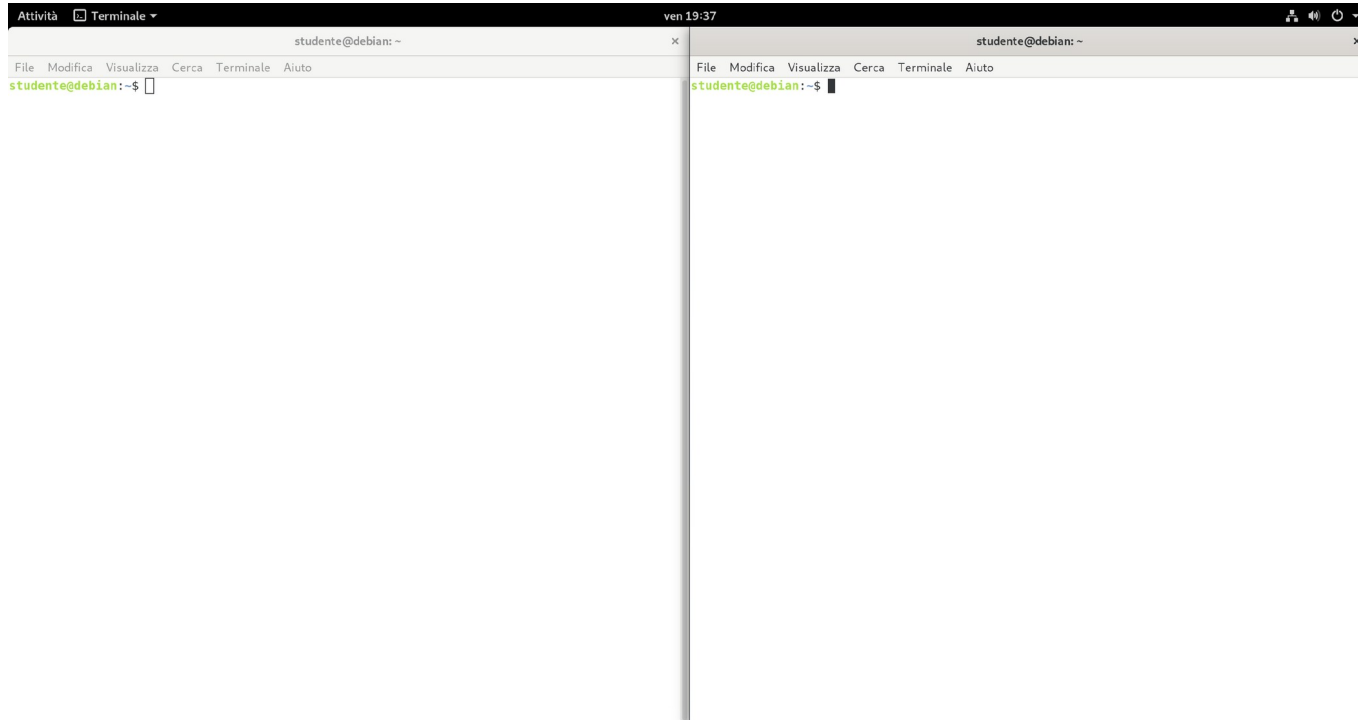
Attivazione menu Attività

Si seleziona l'istanza a destra, cliccandola.



Attivazione menu Attività

Si posiziona la finestra con **<SUPER>-<RIGHT>**.



Esercizio 6 (3 min.)

Create un nuovo profilo con le caratteristiche seguenti.

Nome: Programmatore.

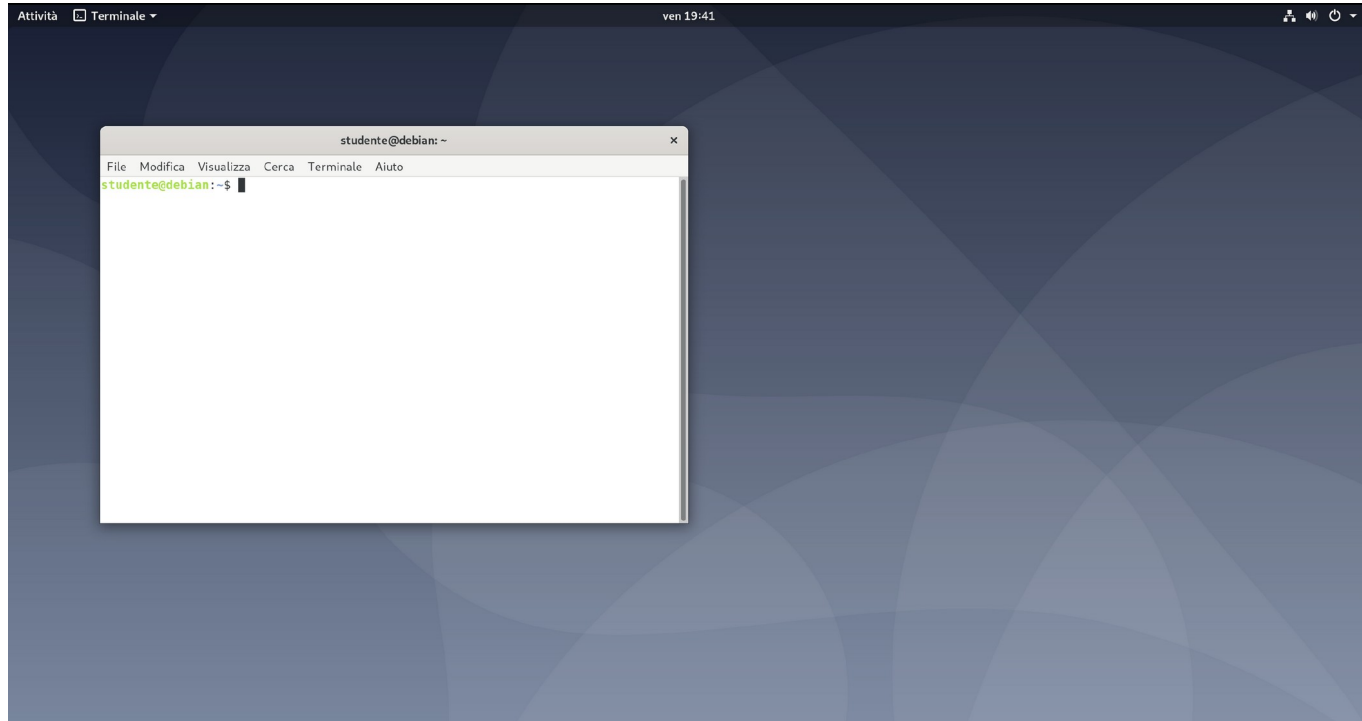
Colore sfondo: nero.

Colore testo: bianco.

Font: Courier 10 Pitch Regular.

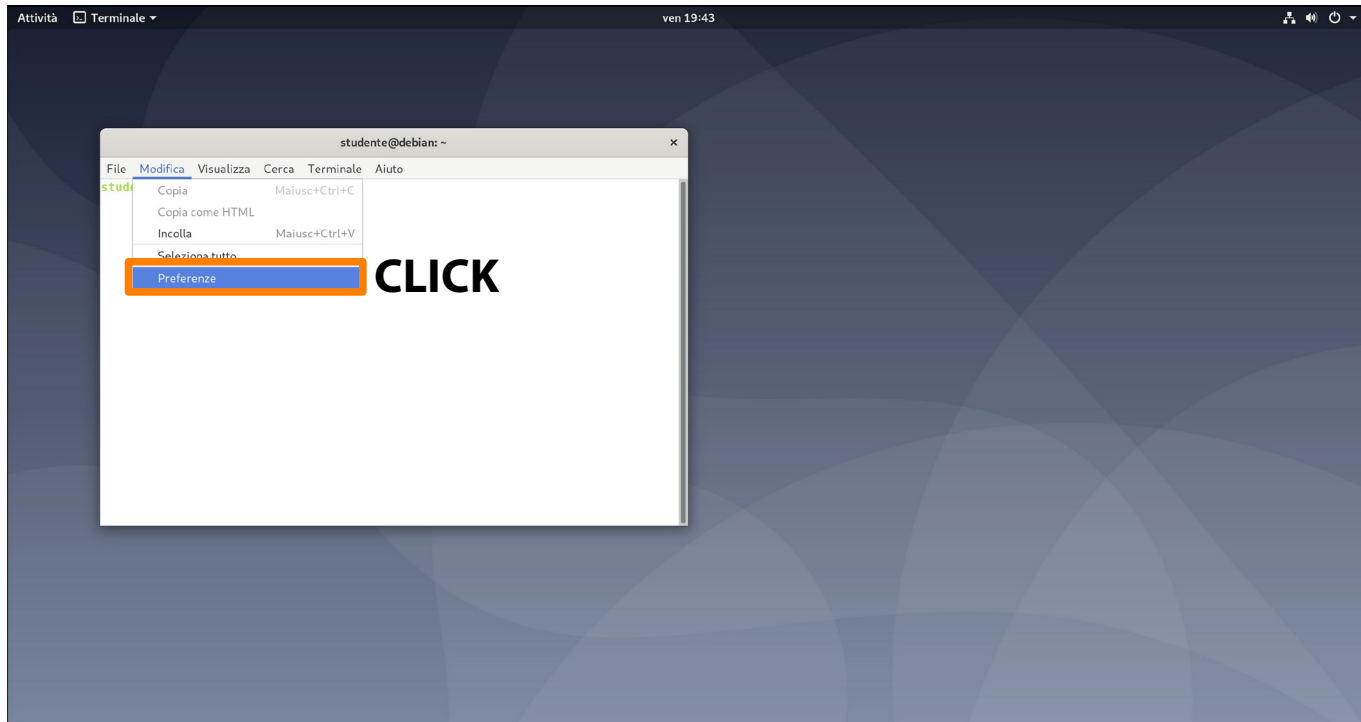
Requisito

Si parte da una istanza attiva di **Terminal**.



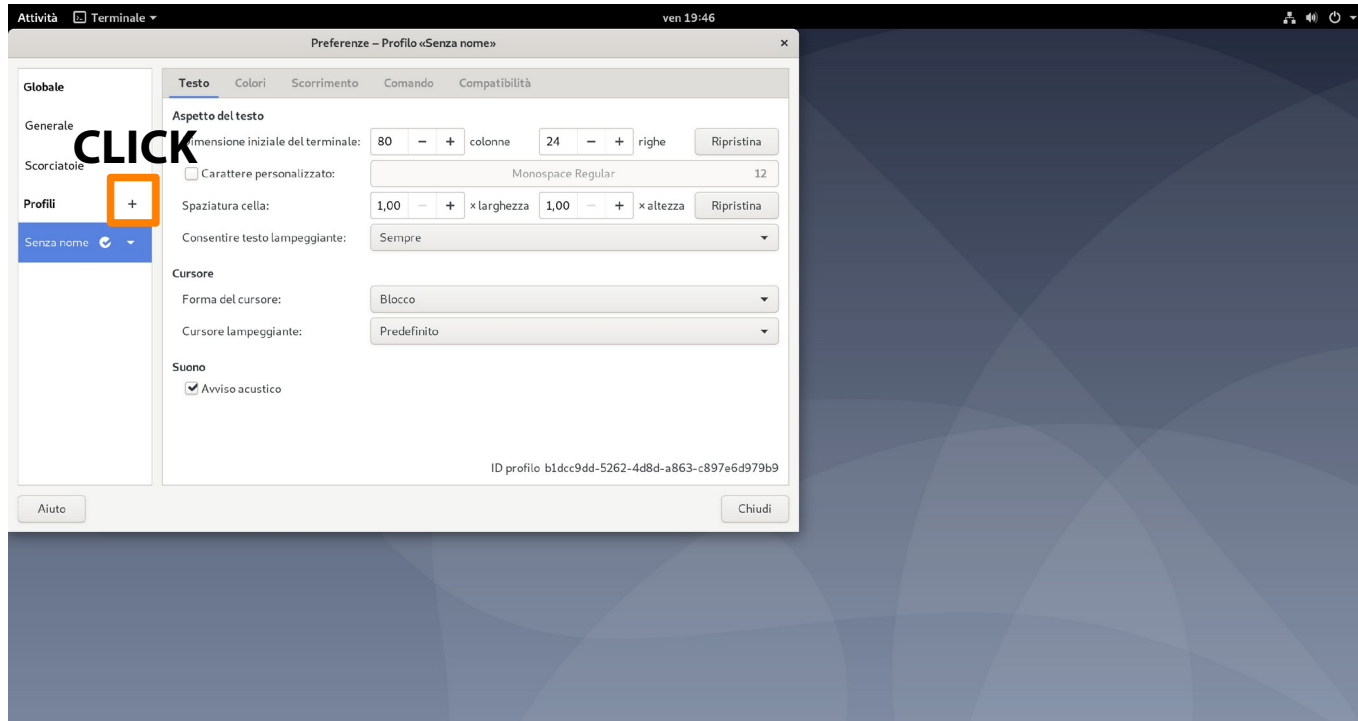
Attivazione finestra preferenze

Si apre il menu delle preferenze cliccando sulla voce Menu → Preferenze.



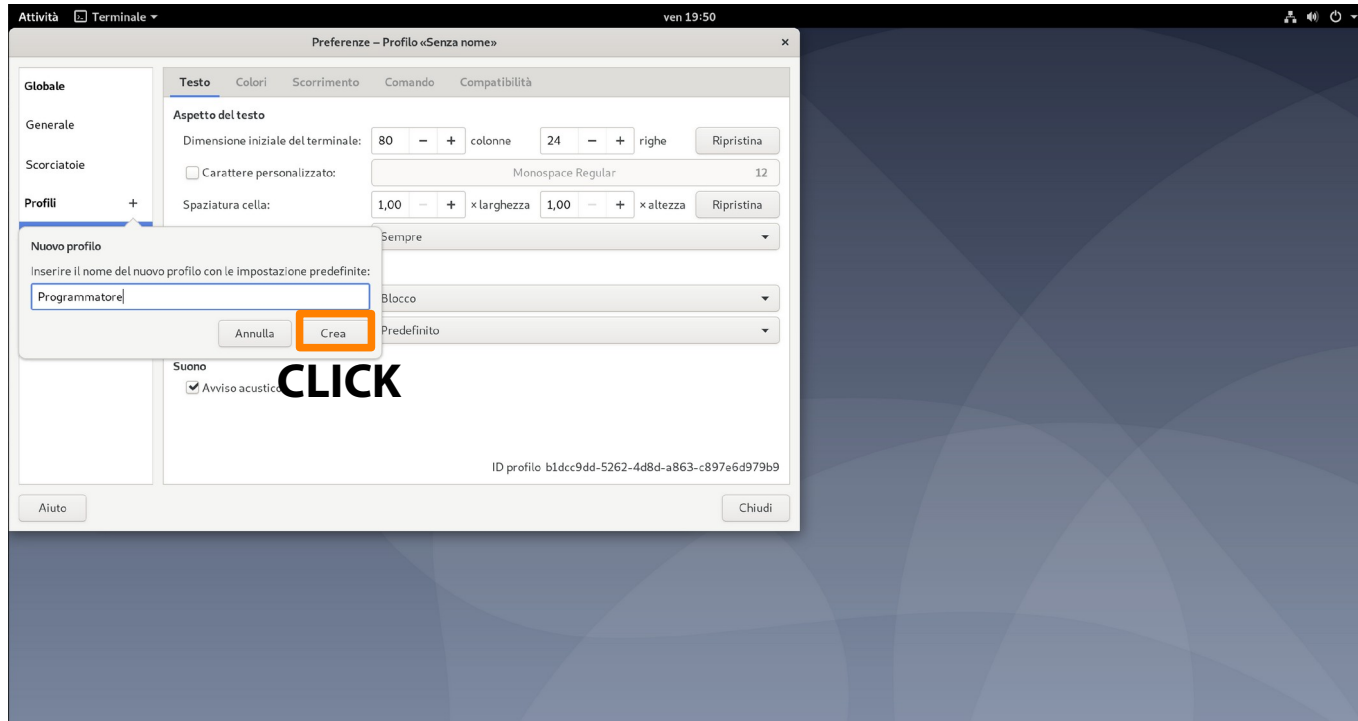
Creazione nuovo profilo

Dovrebbe comparire la finestra delle preferenze. Si crea un nuovo profilo cliccando sul pulsante +.



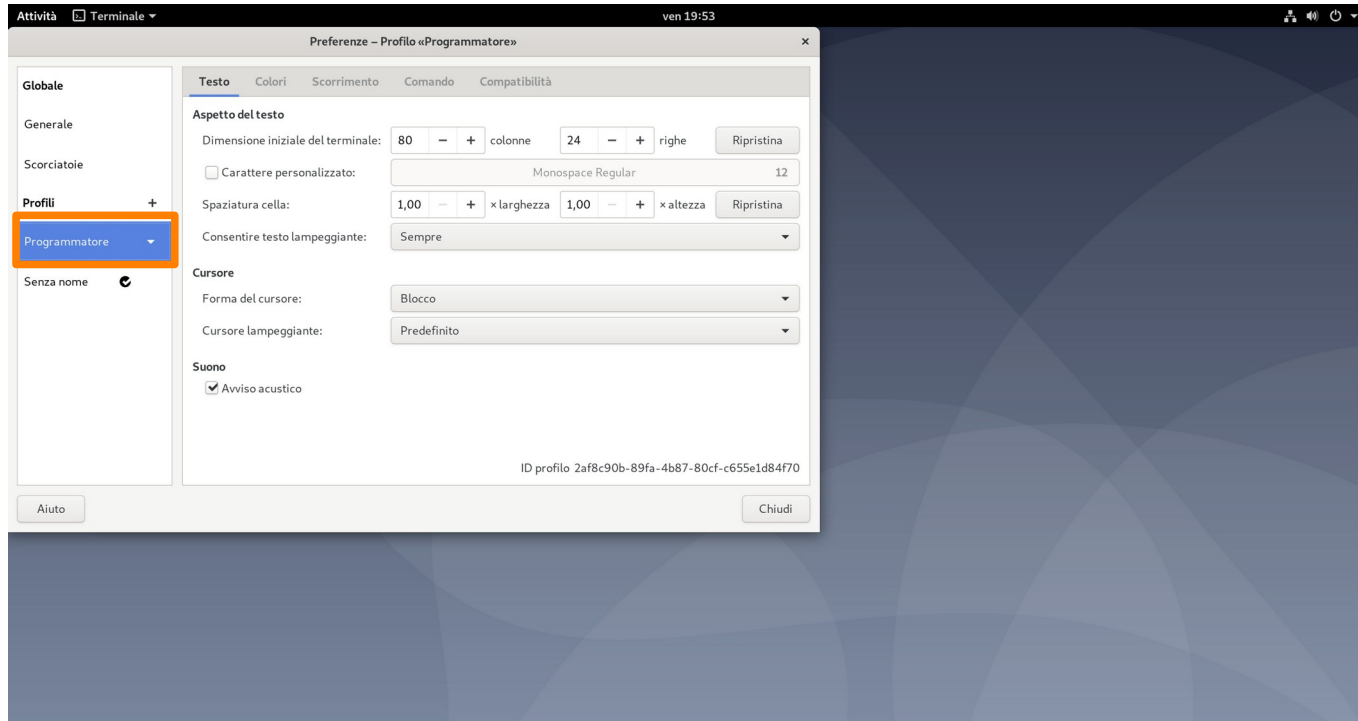
Impostazione del nome e creazione

Si immette il nome del profilo **Programmatore** e si crea il profilo cliccando sul pulsante Crea.



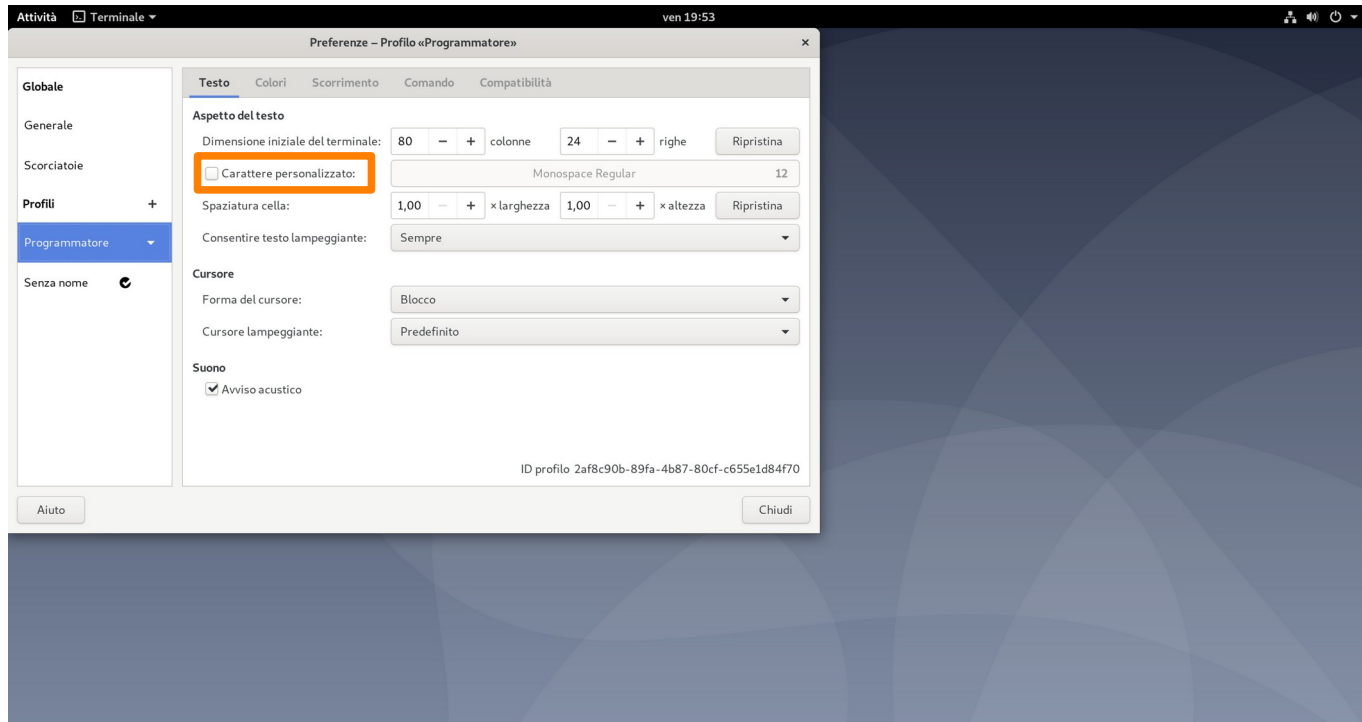
Il nuovo profilo Programmatore

Dovrebbe essere presente un nuovo profilo di nome **Programmatore**.



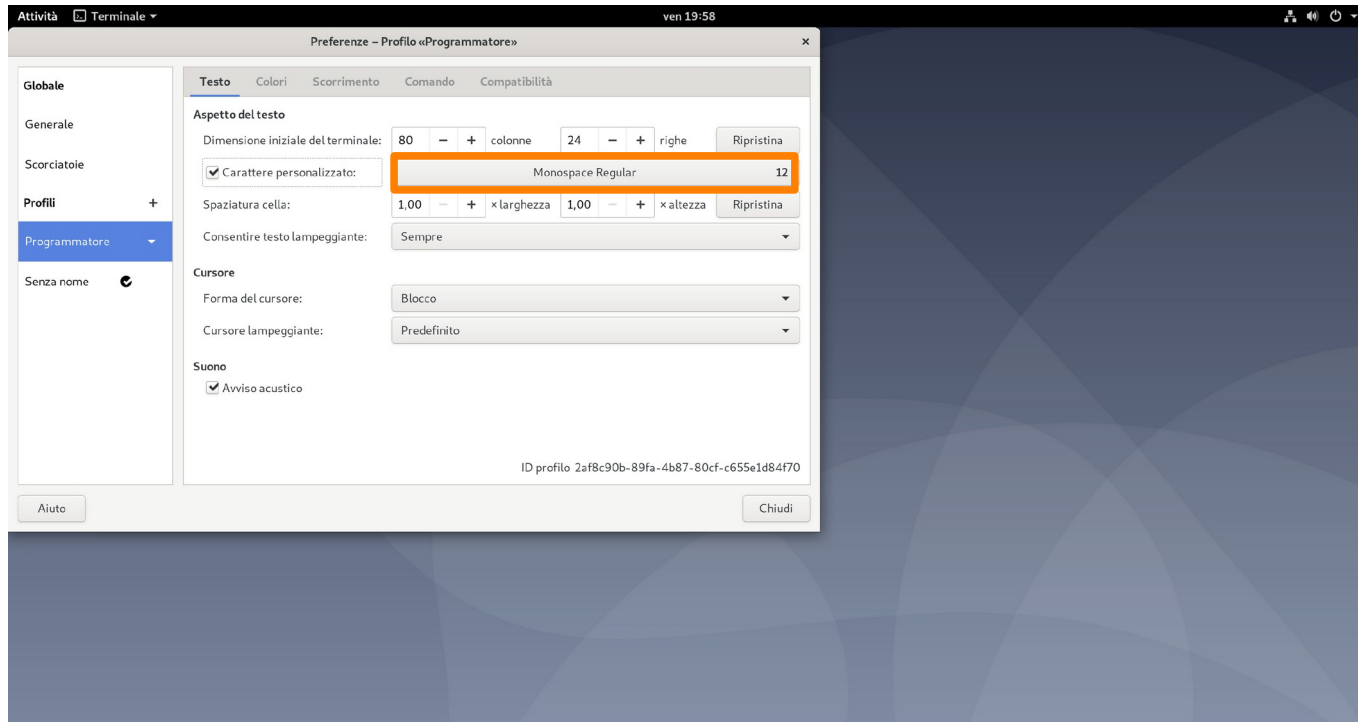
Sblocco modifiche font

Si abilita l'uso di un carattere personalizzato cliccando sulla box evidenziata.



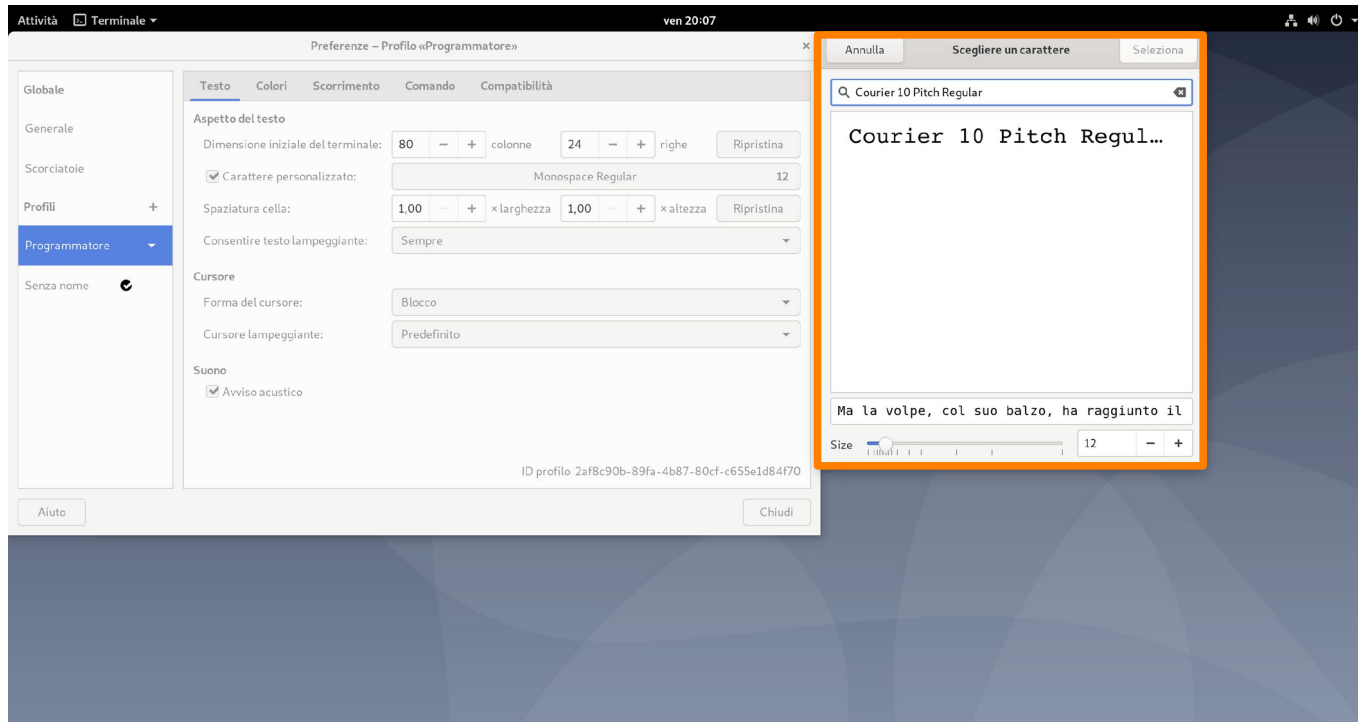
Apertura widget font

Ora è possibile selezionare il font. Si clicca sul pulsante di selezione del font.



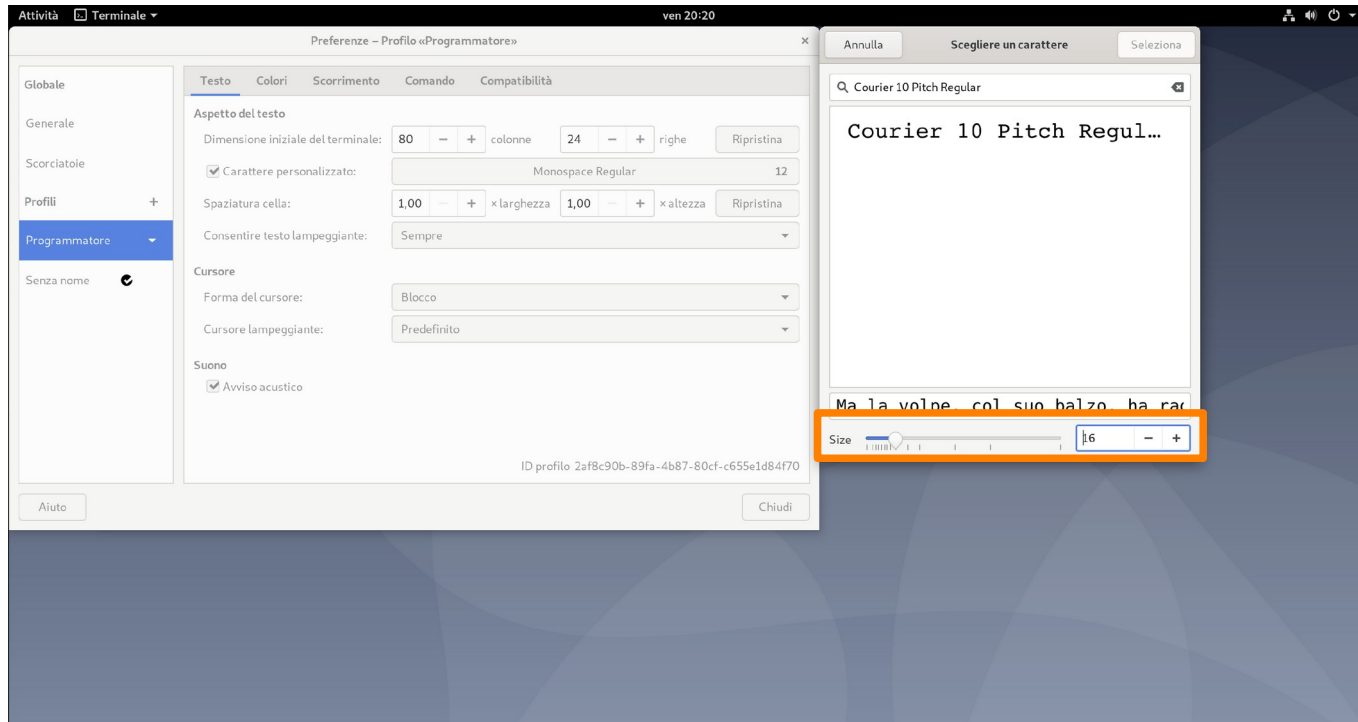
Individuazione font

Dovrebbe comparire una finestra con la selezione di font. Si cerca il font **Courier 10 Pitch Regular**.



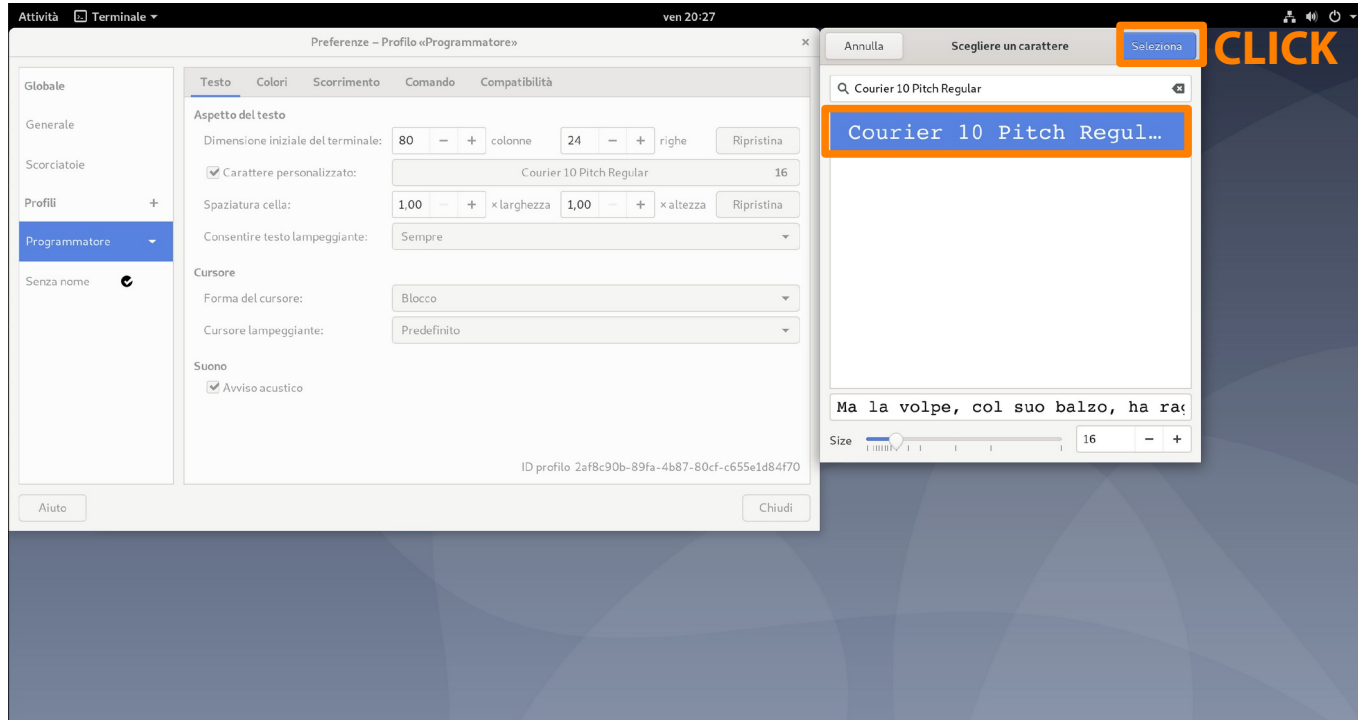
Impostazione grandezza in pixel

Volendo, si può impostare anche una dimensione usando i bottoni + e - del widget Size.



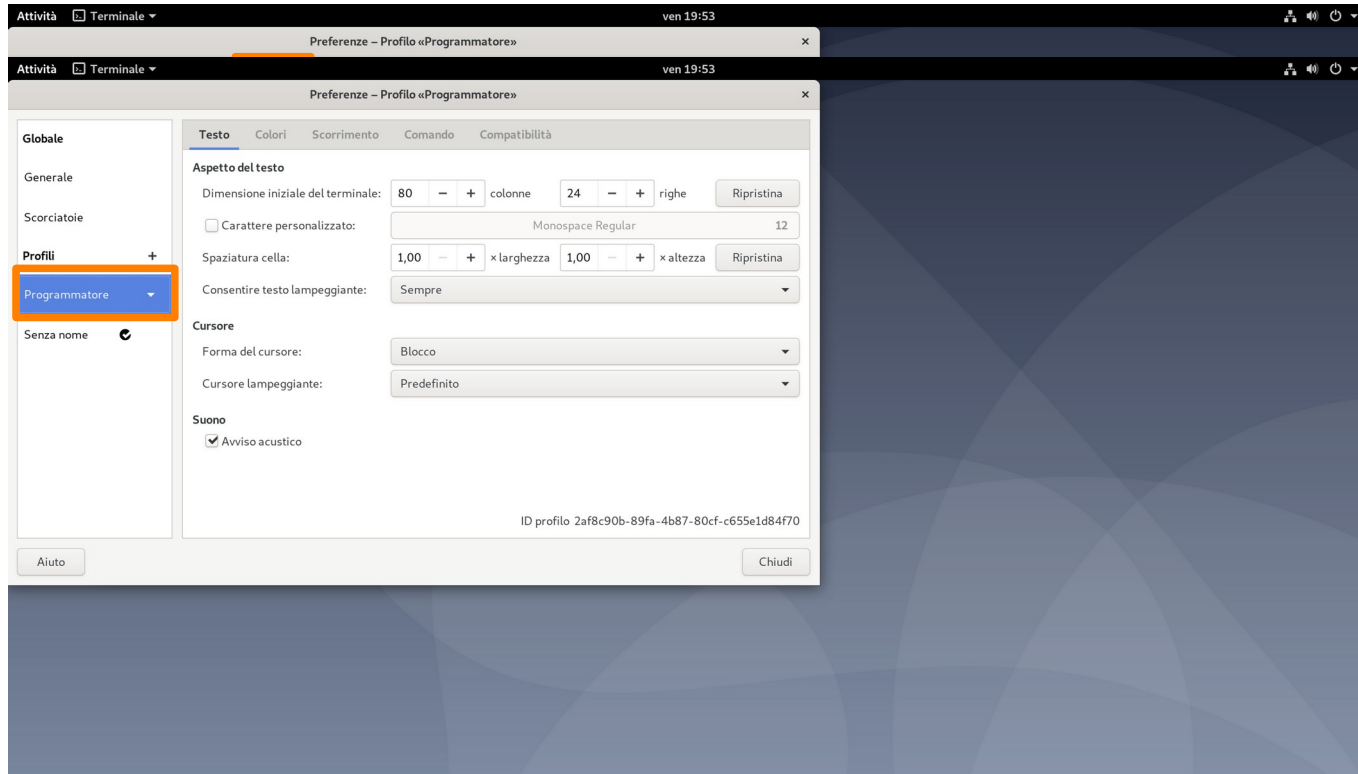
Selezione font

Si seleziona il font e si clicca il pulsante Seleziona.



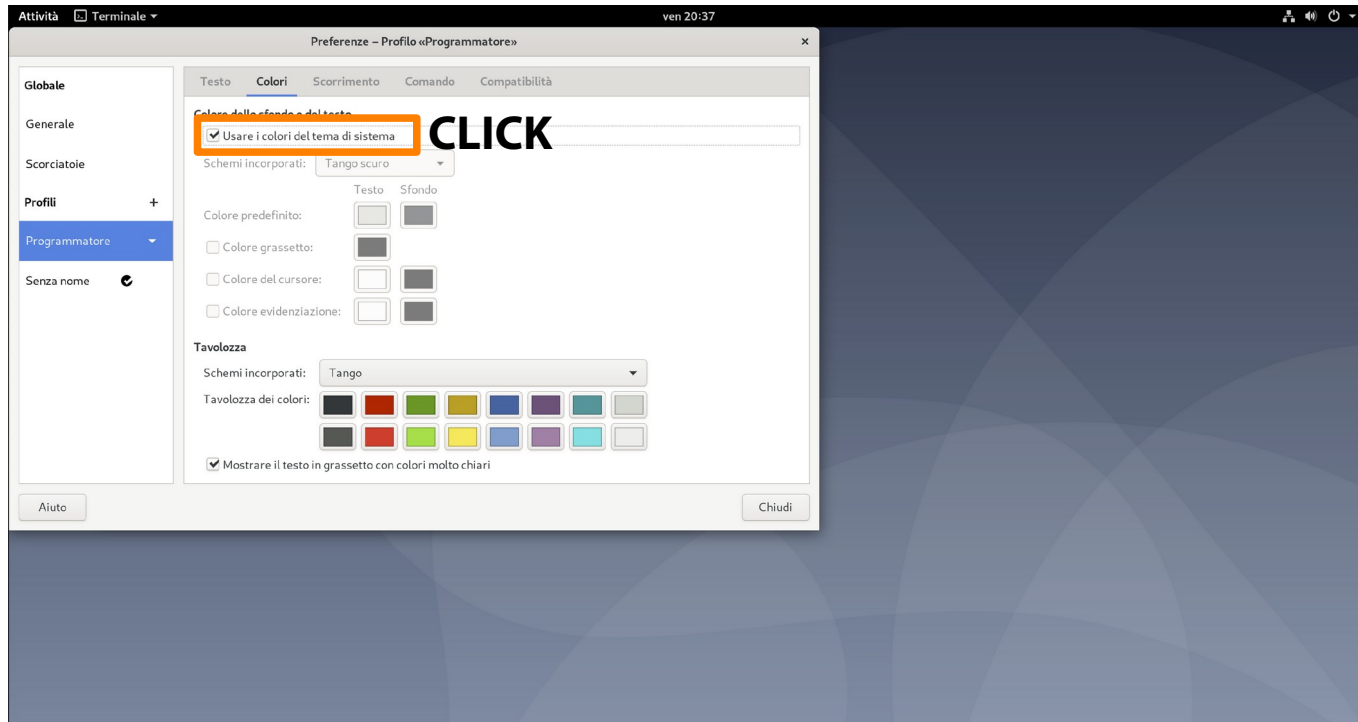
Selezione scheda Colori

Si seleziona la scheda Colori.



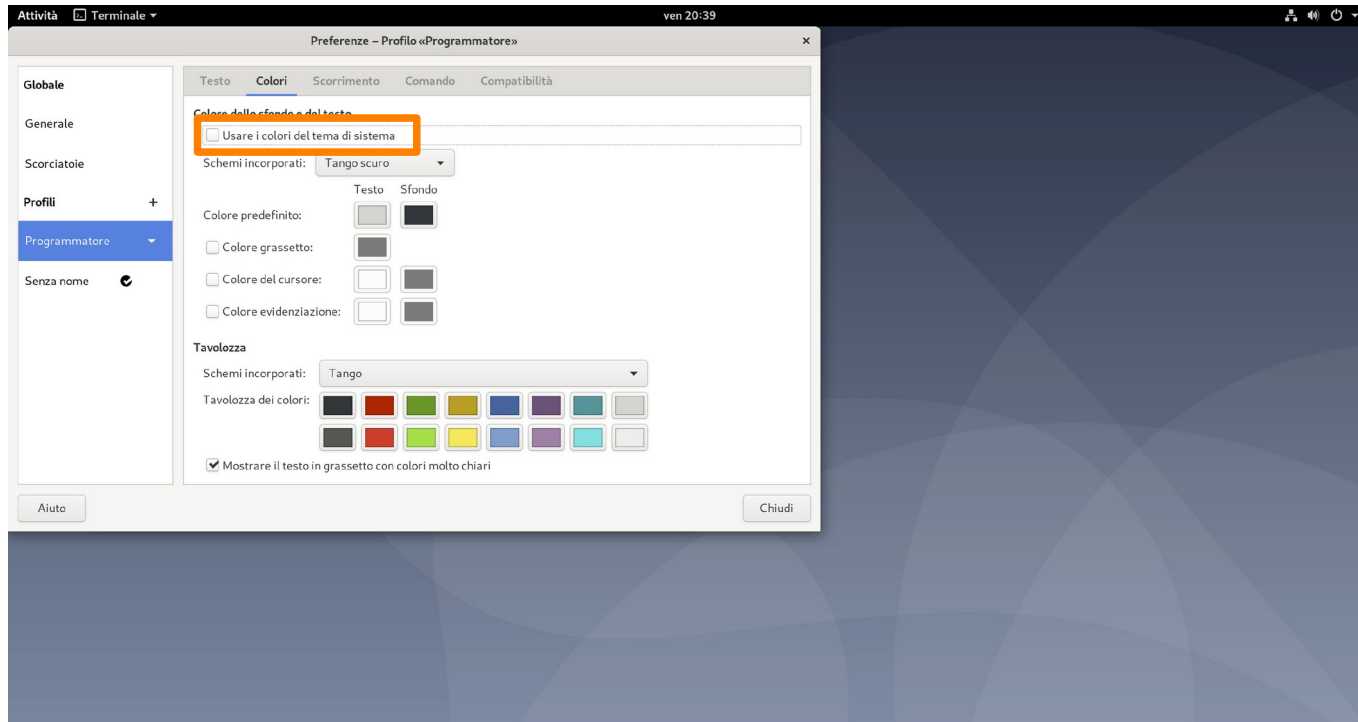
Sblocco modifiche colori

Si abilita l'uso di colori personalizzati cliccando sulla box evidenziata.



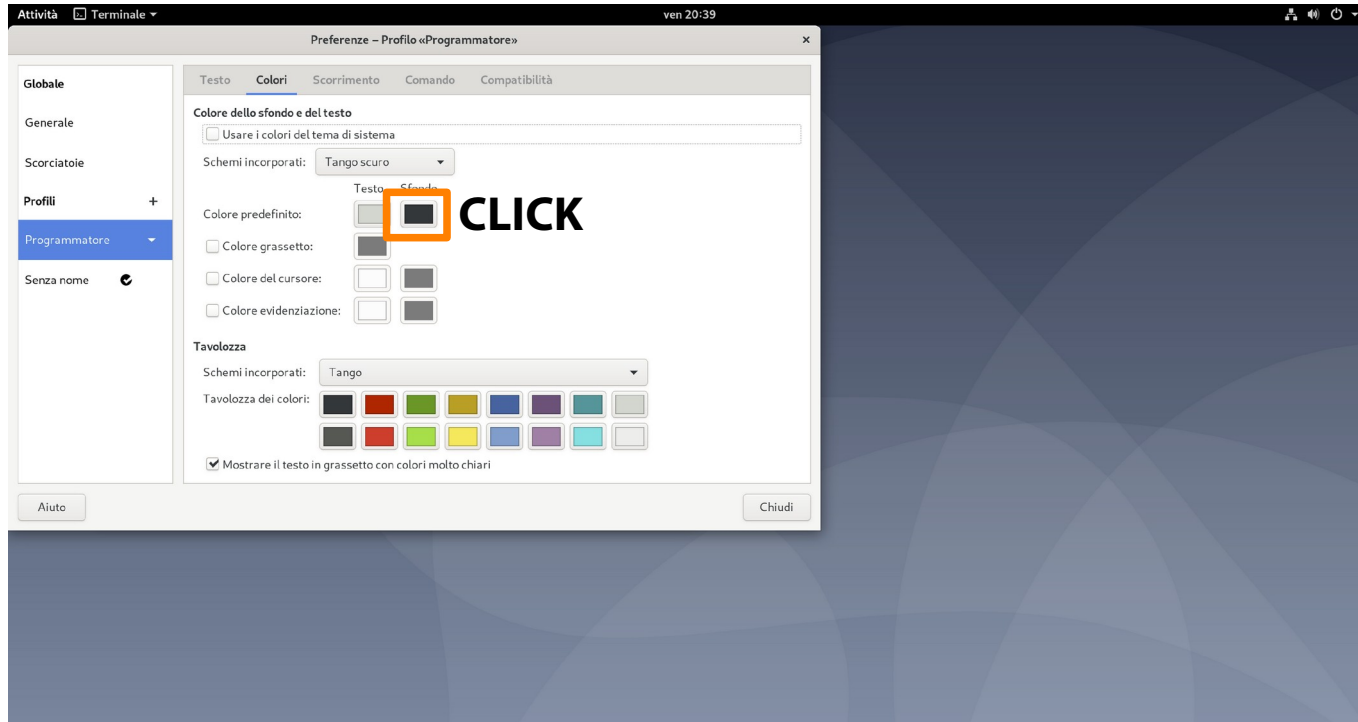
Attivazione dei widget colori

Ora è possibile selezionare i colori di sfondo ed in primo piano.



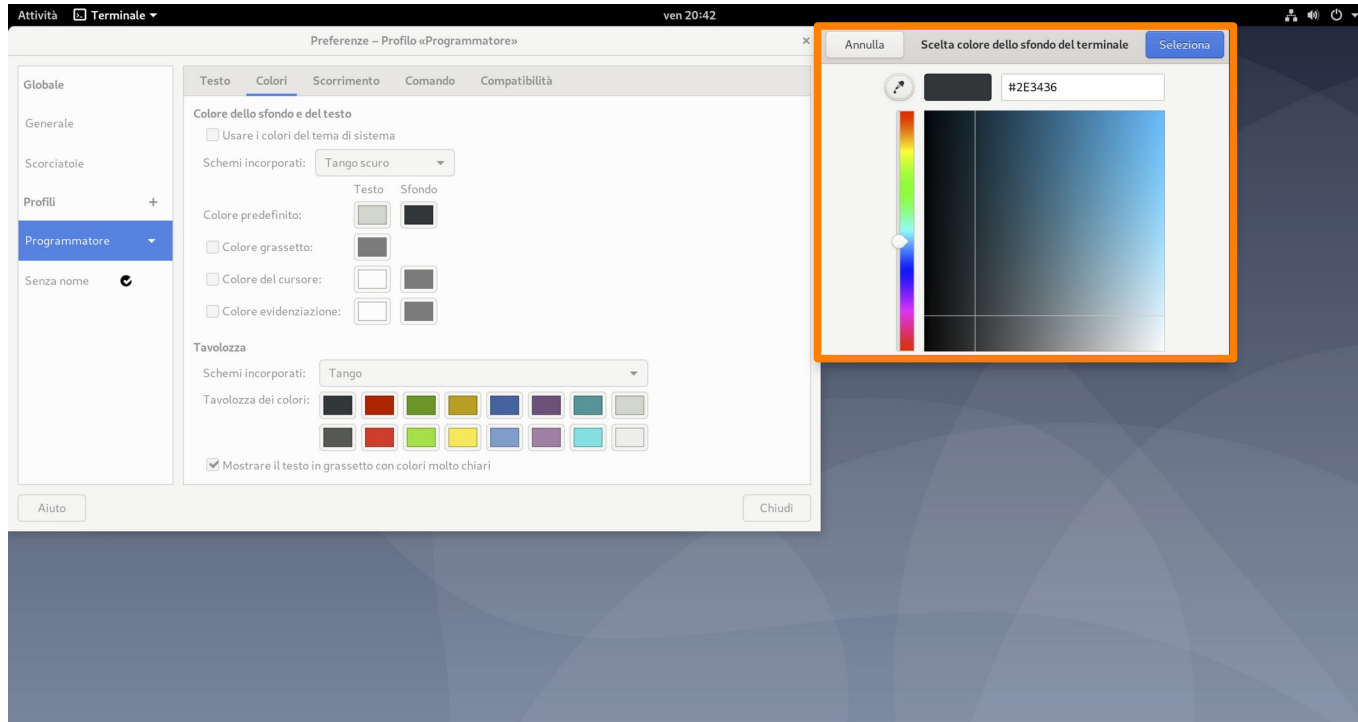
Selezione widget colori sfondo

Si seleziona il widget di scelta colori di sfondo.



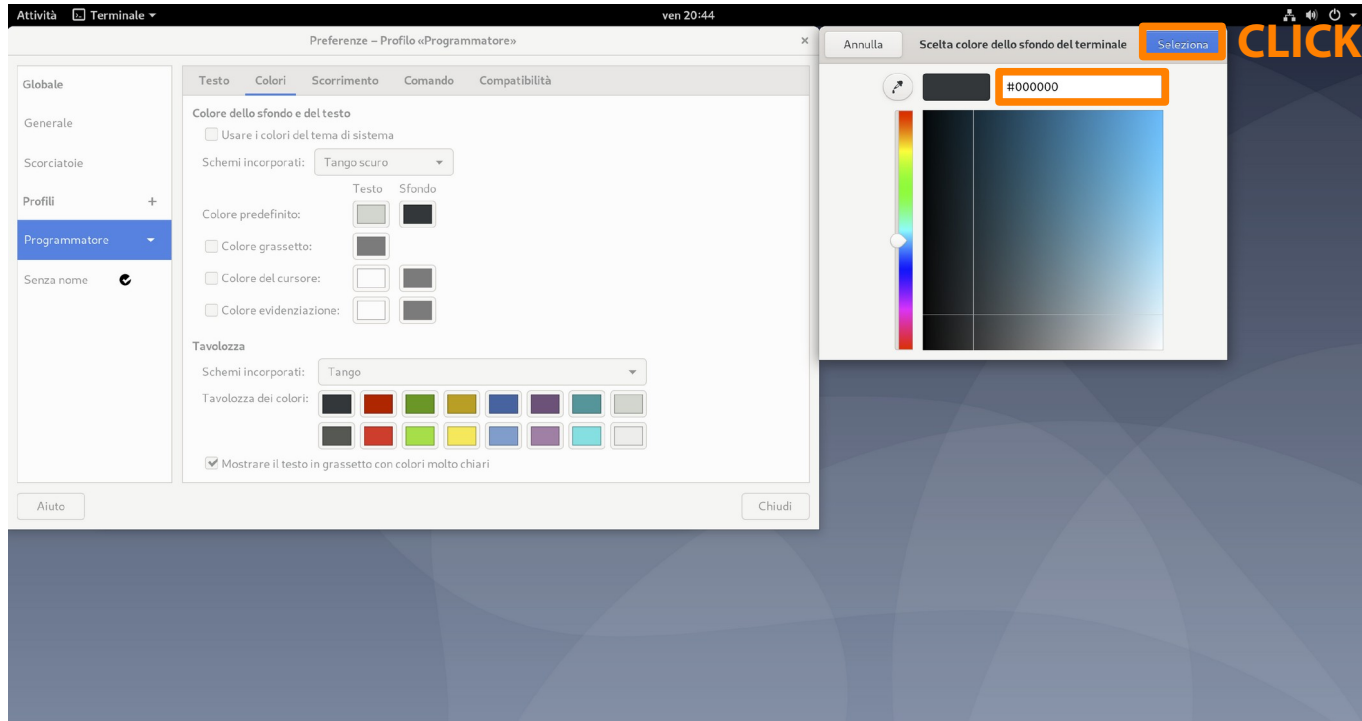
Selezione widget colore di sfondo

Dovrebbe comparire un widget di selezione colori.



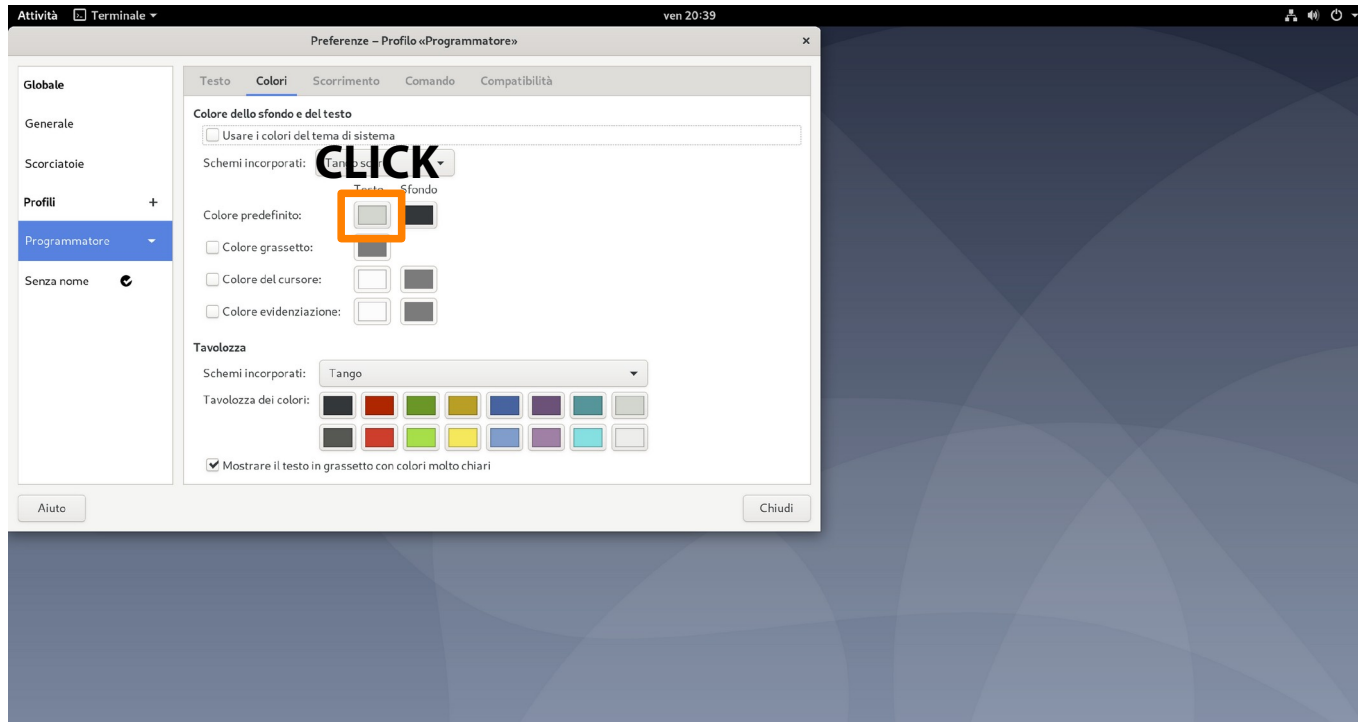
Scelta colore di sfondo

Si immette il codice RGB #000000 (nero) e si preme il pulsante Seleziona.



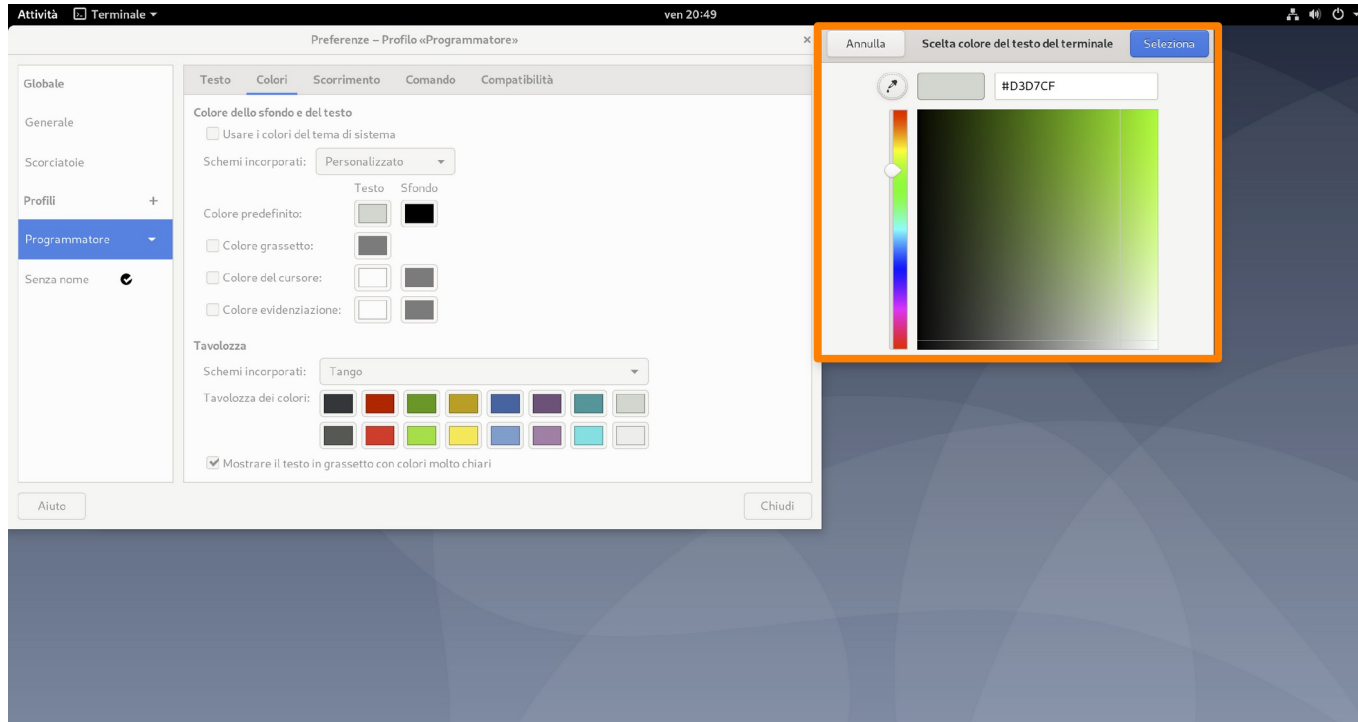
Selezione widget colore in primo piano

Si seleziona il widget di scelta colori di primo piano.



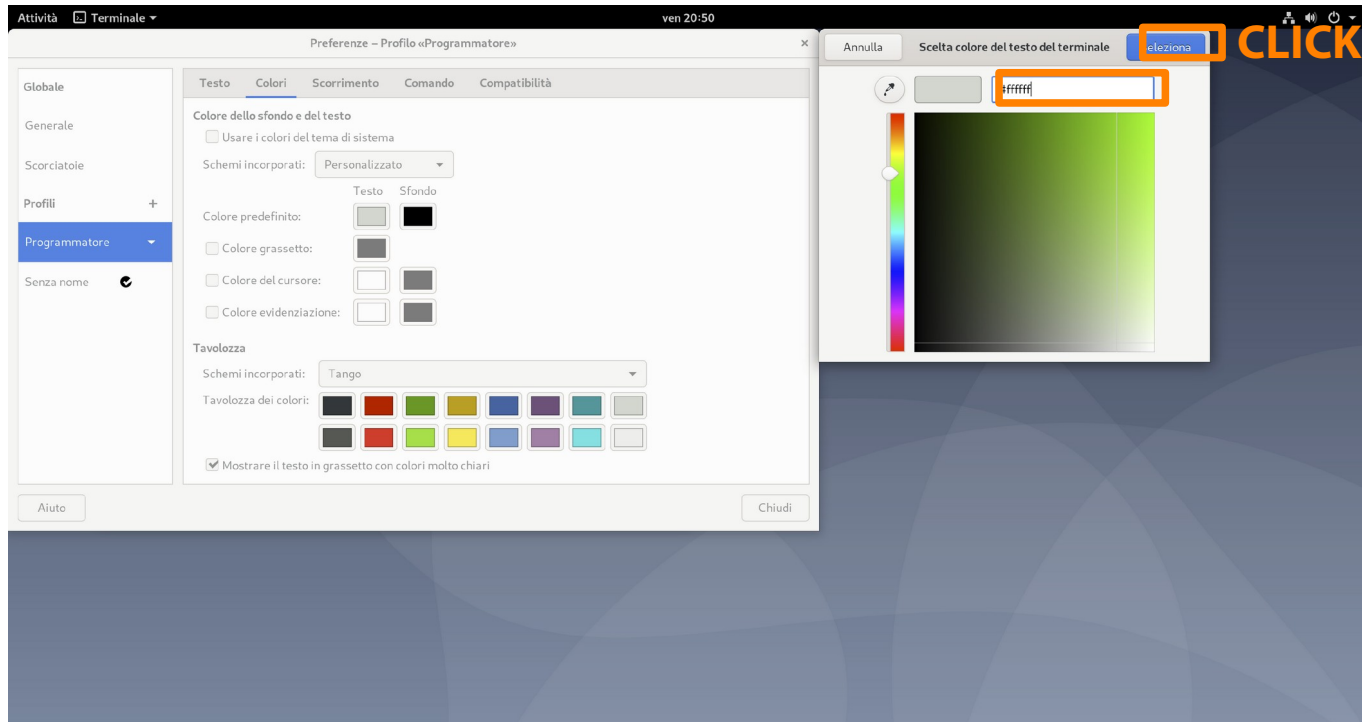
Selezione widget colore in primo piano

Dovrebbe comparire un widget di selezione colori.



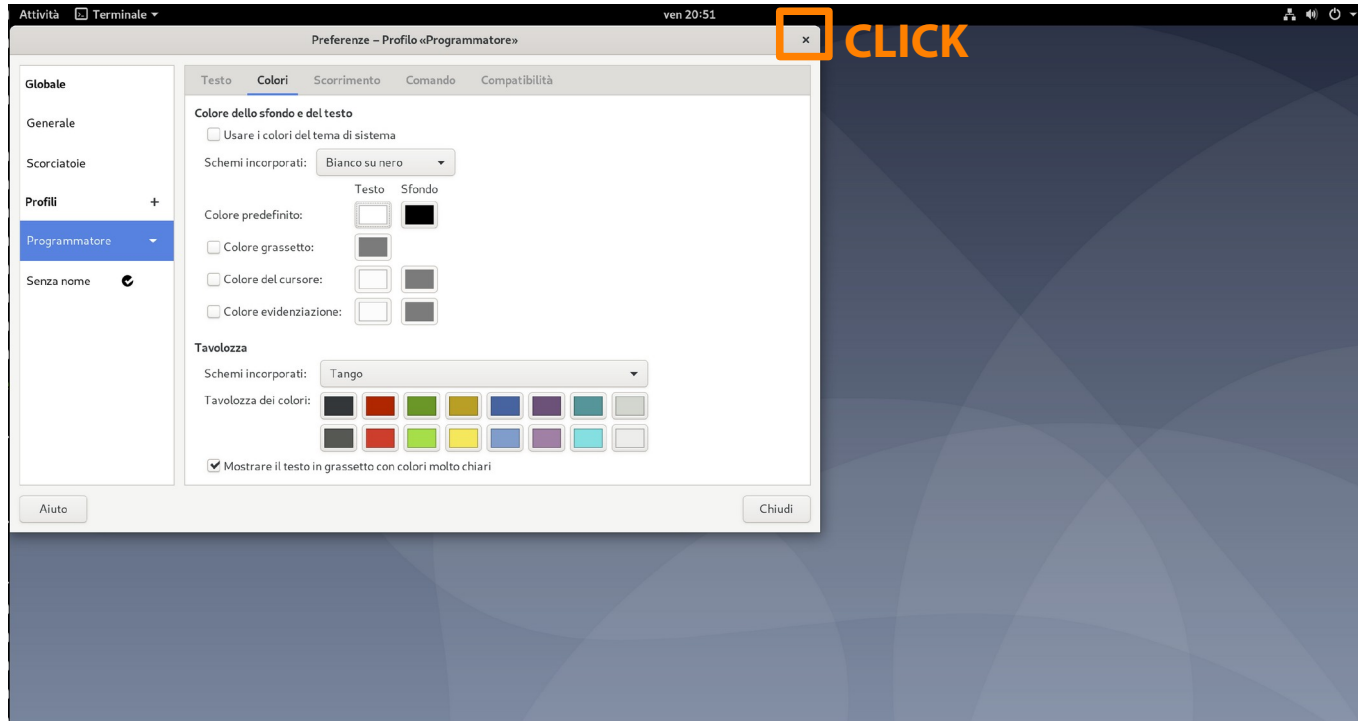
Scelta colore in primo piano

Si immette il codice RGB #ffffff (bianco) e si preme il pulsante Seleziona.



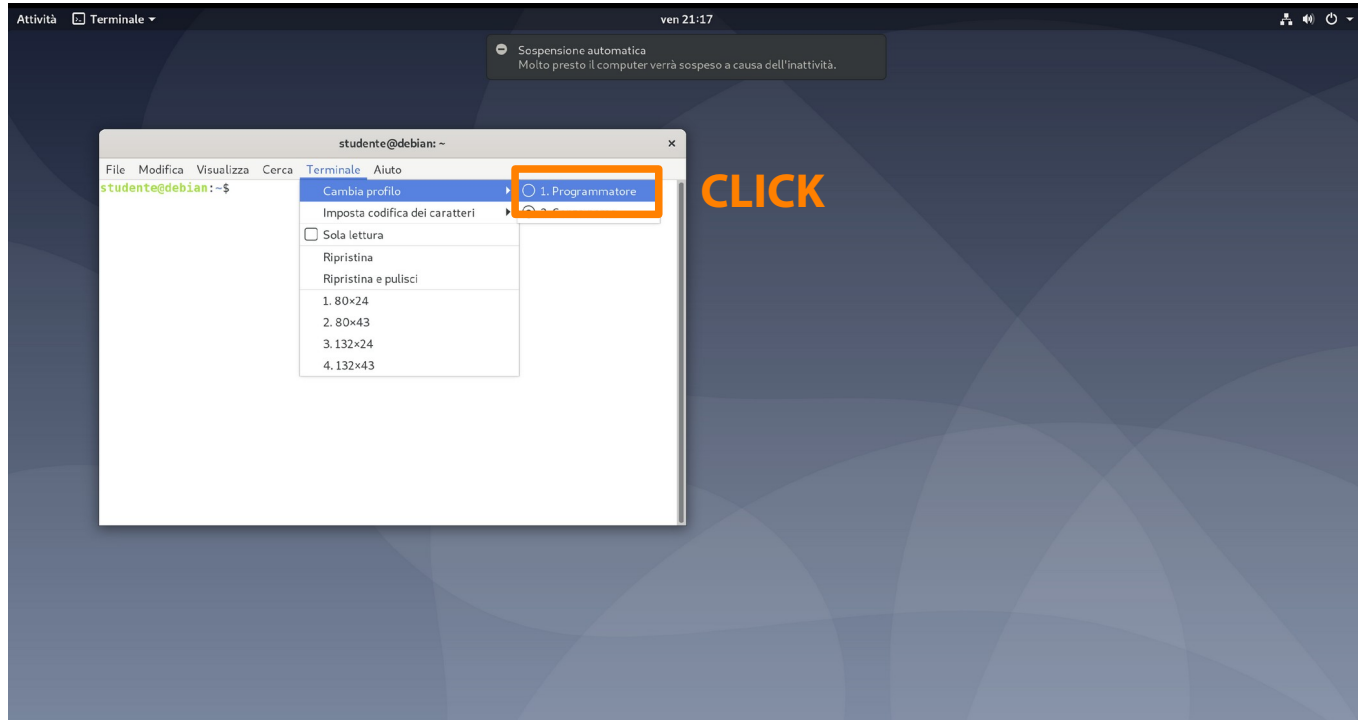
Chiusura finestra preferenze

Si chiude la finestra delle preferenze cliccando sul pulsante di chiusura evidenziato nell'immagine.



Scelta nuovo profilo

Si seleziona la voce Terminale → Cambia profilo e si clicca sul profilo Programmatore.



Il risultato finale

Dovrebbero vedersi le impostazioni del nuovo profilo.

